



DEULA Witzenhausen GmbH

Bildungszentrum für angewandte Technik



Seminarprogramm

2021 / 2022

Am Sande 20
37213 Witzenhausen
Telefon +49 5542 6003 0
info@deula-witzenhausen.de
www.deula.de/witzenhausen



Ein Wort in eigener Sache

Sehr geehrte Interessentinnen und Interessenten,

die Herausforderungen eines Bildungszentrums in Zeiten der Pandemie wurden in 2020/2021 von allen Beteiligten mit außerordentlichem Engagement angenommen. An dieser Stelle möchten wir uns bei allen Akteuren bedanken, die daran mitgewirkt haben, dass der Lehrgangsbetrieb fortgeführt werden konnte.

COVID-19 hat vieles auf den Kopf gestellt, mit einer derartig komplexen Herausforderung hat niemand von uns gerechnet. Die notwendigen Einschränkungen fordern uns nach wie vor in allen Lebensbereichen. Umsicht und verantwortungsvolles Handeln sind gefragt denn je - auch beim Thema Aus-, Weiter- und Fortbildung.

Mit einem umfassenden Hygiene-Konzept haben wir es geschafft, den Ausbildungsbetrieb bis auf wenige Wochen aufrecht zu erhalten. Auch wenn Abstandsregeln, Corona-Tests und Schutzmaßnahmen uns sicher noch einige Zeit begleiten werden, freuen wir uns sehr, dass unser Lehrgangsbetrieb in Präsenz stattfinden kann, um praxisorientierte Ausbildung „live“ anzubieten.

Wir haben die Krise als Chance genutzt, um bestehende Strukturen zu reflektieren, zu modernisieren und in die Digitalisierung unserer „Ausbildungsmaschinen“ investiert. Mit Tiltrotator, Roverstab und Bautachymeter geht es in die Zukunft.

Wir freuen uns sehr, Ihnen mit dem vorliegenden Seminarprogramm 2021/2022 ein in jeder Hinsicht vielfältiges Programm zu präsentieren. Neben den vielen etablierten und kontinuierlich stark nachgefragten Angeboten, wie etwa den Motorsägekursen, haben wir einige neue Lehrgangsangebote, z.B. die Gefahrgut-Schulung nach ADR 1-3 oder das Abseiltraining aus Hochregalstaplern und von Hubarbeitsbühnen ins Programm aufgenommen.

Mit den angebotenen Kursen haben Sie aktiv die Möglichkeit, neue Kompetenzen zu erwerben und bestehende Fertigkeiten auszubauen.

Sie haben darüber die Gelegenheit, sich über konkrete Fragen und Themen aus Ihrem Arbeitsalltag sowohl mit Experten und Expertinnen als auch mit Kollegen und Kolleginnen intensiv auszutauschen.

Wir beraten Sie gerne.

Machen Sie davon Gebrauch – man lernt nie aus.

Mit herzlichen Grüßen aus Witzenhausen,
Henry Thiele





Informieren Sie sich über Ihre finanziellen Fördermöglichkeiten

Träger wie beispielsweise das Jobcenter, die Agentur für Arbeit oder die Rentenversicherung gewähren finanzielle Unterstützungen. Wir haben Ihnen nachfolgend einige Beispiele zusammengestellt, die für verschiedene Zielgruppen zur Verfügung stehen. Unsere Mitarbeiter unterstützen Sie gerne bei der Planung Ihres persönlichen Bildungsweges.

Bildungsgutschein nach AZAV

Mit beruflicher Weiterbildung sollen berufliche Kenntnisse erweitert und der technischen Entwicklung angepasst werden. Liegen alle Voraussetzungen für eine Förderung vor, erhalten Sie bei ihrer Agentur für Arbeit oder ihrem Jobcenter einen Bildungsgutschein. Mit diesem wird Ihnen die Übernahme der Weiterbildungskosten zugesichert. Gefördert werden Arbeitnehmerinnen und Arbeitnehmer, bei denen die Weiterbildung notwendig ist, damit Arbeitslosigkeit beendet, eine drohende Arbeitslosigkeit abgewendet werden kann oder um einen fehlenden Berufsabschluss nachzuholen. Weitere Informationen finden Sie unter www.arbeitsagentur.de

Bildungsprämie

Wenn Sie über ein geringes Einkommen verfügen, unterstützt Sie die Bundesregierung bei einer berufsbezogenen Weiterbildung mit einer Bildungsprämie. Förderfähig ist die Teilnahme an berufsbezogenen Weiterbildungen – sofern diese nicht vom Arbeitgeber veranlasst sind. Auch wer sich im Bereich Grundbildung, Sprachen, IT oder zur Vorbereitung auf eine sogenannte Externe Prüfung qualifizieren will, kann die Gutscheine beantragen. Fördervoraussetzung ist, dass Sie mindestens 15 Stunden pro Woche erwerbstätig sind oder sich in Eltern- oder Pflegezeit befinden. Dabei darf Ihr zu versteuerndes Jahreseinkommen nicht mehr als 20.000 Euro (bei gemeinsamer Veranlagung 40.000 Euro) betragen. Mit dem Prämiegutschein übernimmt der Staat die Hälfte der Teilnahmegebühren (höchstens 500 Euro). Sie bezahlen also einen Teil der Weiterbildung selbst, für den anderen Teil übergeben Sie dem Bildungsträger den Prämiegutschein. Weitere Informationen finden Sie unter www.bildungspraemie.info

Qualifizierungsfonds der Land- und Forstwirtschaft Hessen e.V.

Der Qualifizierungsfonds für die Land- und Forstwirtschaft (QLF) verfolgt das Ziel, wettbewerbsfähige Voll- und Teilzeitarbeitsplätze in der Land- und Forstwirtschaft durch Qualifizierung zu erschließen und zu sichern. Daher fördert er Fort- und Weiterbildungsmaßnahmen in der Land- und Forstwirtschaft. Voraussetzung ist, dass es sich um eine förderfähige Fortbildungsmaßnahme handelt und der Antragsteller seine sozialpflichtig versicherten Arbeitnehmer beim QLF angemeldet hat. Betriebe, die keine sozialpflichtigen Beschäftigten haben, sind nicht beitragspflichtig beim QLF, können aber auch nicht von einer Förderung durch den QLF profitieren. Die Förderung ist durch den Arbeitgeber vor Maßnahmenbeginn zu beantragen. Weitere Informationen erhalten Sie direkt beim QLF, Taunusstraße 151 in 61381 Friedrichsdorf, Telefon 06172/7106-136 oder per Email: agv@agrinet.de

Änderungen der Lehrgangsggebühren sowie der Lehrgangstermine sind uns vorbehalten.

Weitere Seminare und Informationen finden Sie auf unserer Homepage: www.deula.de/witzenhausen



Baum- & Grünpflege

Baumarbeiten zählen zu den gefährlichsten Arbeiten in den grünen Berufen. Um schwere Unfälle zu vermeiden, sind umfangreiche Kenntnisse und Fähigkeiten erforderlich. Nur wer über die Gefahren informiert ist und sich sicherheitsgerecht verhält, kann auf Dauer und somit wirtschaftlich arbeiten. Der Motorsägen-Einsatz ist dabei zu einem unverzichtbaren Bestandteil der Baumpflege geworden.

Arbeitsicherheit Baum I

Sägen wie der Profi! Der Motorsägenschein für den beruflichen Einsatz.

LEHRGANGSBESCHREIBUNG

In diesem Lehrgang erlernen Sie die grundlegende Fachkunde für eine sichere Durchführung von Baumarbeiten nach SVLFG Richtlinien.

Dabei werden umfassende Kenntnisse in der fachgerechten Ausführung baumpflegerischer Arbeiten, die sichere Beherrschung der Motorsäge, die fachgerechte Baumbeurteilung, die erforderlichen Schnitt- und Fälltechniken sowie das Wissen um die Unfallverhütungsvorschriften und gesetzlichen Regelwerke vermittelt.

LEHRGANGSINHALTE

- ▶ Unfallverhütung, Arbeitssicherheit und Gesundheitsschutz
- ▶ Die Motorsäge und anderes Gerät für Baumarbeiten und deren Sicherheitseinrichtungen
- ▶ Wartung und Pflege der Geräte
- ▶ Auswahl geeigneter Geräte für gefährliche Baumarbeiten
- ▶ Fällen von Bäumen über 25 cm Brusthöhendurchmesser und Schnitttechnik am Boden
- ▶ Arbeitseinsätze unter Praxisbedingungen am Boden

TEILNAHMEVORAUSSETZUNGEN

Mindestalter 18 Jahre, körperliche & geistige Eignung im Sinne VSG 1.1 §2

TERMINE

04. - 08.10.2021 01. - 05.11.2021 13. - 18.12.2021 31.01 - 04.02.2022
07. - 11.03.2022

DAUER & KOSTEN

5 Tage (40 Unterrichtsstunden) 570,- €

ABSCHLUSS

DEULA Zertifikat - Fachkunde für gefährliche Baumarbeiten VSG 4.2 §2 DA2

Arbeitsicherheit Baum II

Sicheres Arbeiten mit der Motorsäge - Baumarbeiten in der Baumkrone mit Hubarbeitsbühnen.

LEHRGANGSBESCHREIBUNG

Für die sichere Durchführung gefährlicher Baumarbeiten unter Verwendung der Hubarbeitsbühne ist eine sicherheitstechnische Fortbildung gemäß der VSG 4.2 Voraussetzung. In diesem Lehrgang erwerben Sie die Fachkunde sowie den Ausbildungsnachweis zum Bedienen von Hubarbeitsbühnen nach dem DGUV Grundsatz 308-008. Dabei werden Schnitttechniken mit der Motorsäge, für Abseilarbeiten von Ast und Stammteilen und die Durchführung der Arbeiten unter Berücksichtigung von Baustellenbedingungen nach entsprechender Gefährdungsbeurteilung vermittelt.

LEHRGANGSINHALTE

- ▶ Sicherungsmaßnahmen im Korb
- ▶ Maschinen und Geräte
- ▶ Anforderungen der Unfallverhütungsvorschriften
- ▶ Wartung und Pflege der Hubarbeitsbühne und weiterer Gerätschaften
- ▶ Arbeitseinsätze unter Praxisbedingungen
- ▶ Abseilen von Lasten

TEILNAHMEVORAUSSETZUNGEN

Mindestalter 18 Jahre, körperliche und geistige Eignung im Sinne VSG 1.1 §2, Erfolgreiche Teilnahme AS Baum I

TERMINE

06. - 10.09.2021 18. - 22.10.2021 08. - 12.11.2021 29.11 - 03.12.2021
14. - 18.02.2022 07. - 11.03.2022 04. - 08.04.2022

DAUER & KOSTEN

5 Tage (40 Unterrichtsstunden) 740,- €

ABSCHLUSS

DEULA Zertifikat

Bedienerausweis für Hebebühne (gegen Gebühr)



Baum- & Grünpflege

Motorsägen Lehrgänge nach DGUV 214-059 für Mitarbeiter aus Baubetriebshöfen, Straßenmeistereien, Feuerwehren, Technisches Hilfswerk und kommunalen Betrieben, die der **Deutschen Gesetzlichen Unfallversicherung** unterliegen. Die Teilnahmevoraussetzungen Mindestalter 18 Jahre, körperliche und geistige Eignung im Sinne § DGUV i.V.m. DGUV Regel 114-018 Waldarbeiten gelten für alle Module.

Modul A - Grundlagen der Motorsägenarbeit

Dieses Modul richtet sich an Mitarbeiter, die nur gelegentlich mit der Motorsäge arbeiten.

LEHRGANGSBESCHREIBUNG

Das notwendige Grundlagenwissen und die Fertigkeiten entsprechend der DGUV Information 214-059 werden in dem Lehrgang Modul A vermittelt. Dieser umfasst das Sägen mit der Motorkettensäge an liegendem Holz sowie das Fällen von Schwachholz bis zu einer Brusthöhendurchmesser von 20 cm unter einfachen Verhältnissen.

LEHRGANGSINHALTE

- ▶ Unfallverhütungsvorschriften und Regeln der Unfallversicherungsträger
- ▶ Umgang mit der Motorsäge und Werkzeugen
- ▶ Arbeitseinsatz unter Praxisbedingungen (z.B. Arbeit am liegenden Holz, sowie Holzarbeiten, Fällung von Schwachholz bis 20cm BHD)

TERMINE

01. - 02.11.2021 13. - 14.12.2021 31.01- 01.02.2022 07. - 08.03.2022

DAUER & KOSTEN

2 Tage (18 Unterrichtseinheiten) 240,- €

ABSCHLUSS

DEULA Zertifikat nach DGUV 214-059 - Modul A

LEHRGANGSINHALTE

- ▶ Maschinen und Geräte - Auswahl und bestimmungsmäßiger Einsatz
- ▶ Arbeitsschutz, Anforderungen aus Unfallverhütungsvorschriften und Regeln der Unfallversicherungsträger
- ▶ Arbeitstechniken
- ▶ Arbeitsvorbereitung, Ermittlung der Einsatzbedingungen
- ▶ Baumfällung und -aufarbeitung

TEILNAHMEVORAUSSETZUNGEN

Erfolgreiche Teilnahme am Modul A - Grundlagen der Motorsägenarbeit in DEULA Witzenhausen

TERMINE

03. - 05.11.2021 15. - 18.12.2021 02. - 04.02.2022 09. - 11.03.2022

DAUER & KOSTEN

3 Tage (24 Unterrichtseinheiten) 350,- €

ABSCHLUSS

DEULA Zertifikat nach DGUV 214-059

Modul A & B können in Kombination gebucht werden und entsprechen der Fachkunde nach VSG 4.2 §2 DA2

KOSTEN

570,- €

Modul C - Arbeit mit Motorsägen in Arbeitskörben

Das Sichere Arbeiten mit der Motorsäge in Arbeitskörben von Hubarbeitsbühnen und Drehleitern, ohne stückweises Abtragen von Bäumen.

LEHRGANGSBESCHREIBUNG

Die zur Durchführung von Baumarbeiten mit Ausnahme des stückweisen Abtragens von Bäumen mit der Motorsäge erforderlichen Fachkunde bei der Verwendung von Hubarbeitsbühnen, Arbeitskörben an Drehleitern oder anderen Aufstiegsmöglichkeiten ohne das stückweise Abtragen von Bäumen.

Modul B - Baumfällung und Aufarbeitung

Das Fällen von Bäumen mit einem Brusthöhendurchmesser von mehr als 20 cm.

LEHRGANGSBESCHREIBUNG

Die Teilnehmenden erwerben die Fähigkeiten und Fertigkeiten entsprechend der DGUV Information 214-059 Modul B. Es werden die Fälltechniken und Aufarbeitsverfahren behandelt, das Erkennen und Beurteilen von Gefährdungen sowie die Beseitigung von Spannungen und Zufallbringen von hängengebliebenen Bäumen.



Baum- & Grünpflege

LEHRGANGSINHALTE

- ▶ Anforderungen aus Unfallverhütungsvorschriften und Regeln der Unfallversicherungsträger
- ▶ Auswahl geeigneter Motorsägen
- ▶ Spezielle Schnitt- und Abseiltechniken
- ▶ Persönliche Schutzausrüstung für Personen im Arbeitskorb
- ▶ Maschinen, Geräte und Aufstiegsmittel
- ▶ Arbeitsschutz
- ▶ Arbeiten mit der Motorsäge in der Praxis

TEILNAHMEVORAUSSETZUNGEN

Erfolgreiche Teilnahme am Modul A, Befähigung zum Bedienen von Hubarbeitsbühnen nach dem DGUV Grundsatz 308-008 „Ausbildung und Beauftragung der Bediener von Hubarbeitsbühnen“

TERMINE

| | | | |
|------------------|------------------|------------------|---------------------|
| 06. - 07.09.2021 | 18. - 19.10.2021 | 08. - 09.11.2021 | 29.11. - 30.11.2021 |
| 14. - 15.02.2022 | 07. - 08.03.2022 | 04. - 05.04.2022 | |

DAUER & KOSTEN

2 Tage (16 Unterrichtseinheiten) 310,- €

ABSCHLUSS

DEULA Zertifikat nach DGUV 214-059

Modul D - Arbeit mit Motorsägen in Arbeitskörben mit stückweisem Abtragen von Bäumen

Erlernen Sie die Fachkunde für das Arbeiten mit der Motorsäge in Arbeitskörben.

LEHRGANGSBESCHREIBUNG

Das sichere Arbeiten mit der Motorsäge in Arbeitskörben von Hubarbeitsbühnen und Drehleitern, mit stückweisem Abtragen von Bäumen. Im Modul D wird die, zur Durchführung von Baumarbeiten mit der Motorsäge, erforderliche Fachkunde, bei Verwendung von Hubarbeitsbühne, Arbeitskörben an Drehleitern oder anderer Aufstiegsmöglichkeiten vermittelt.

Sie erlernen die Arbeitstechniken der stückweisen Fällung, das Absetzen von Ästen und Stämmen sowie die verschiedenen Abseiltechniken abgeschnittener Äste und Stammteile. Schnittübungen an der Baumkrone werden durchgeführt und spezielle Fäll- und Trennschnitte am Stamm erlernt.

LEHRGANGSINHALTE

- ▶ Anforderungen aus Unfallverhütungsvorschriften und Regeln der Unfallversicherungsträger
- ▶ Auswahl geeigneter Motorsägen und Abseilausrüstung
- ▶ Spezielle Schnitt- und Abseiltechniken
- ▶ Stückweises Absetzen von Starkästen und Stammteilen
- ▶ Stückweise Fällung
- ▶ Persönliche Schutzausrüstung für Personen im Arbeitskorb
- ▶ Maschinen, Geräte und Aufstiegsmittel
- ▶ Arbeitsschutz, Arbeitstechniken
- ▶ Arbeiten mit der Motorsäge in der Praxis
- ▶ Praktische Übungen

TEILNAHMEVORAUSSETZUNGEN

Erfolgreiche Teilnahme am Modul B, Befähigung zum Bedienen von Hubarbeitsbühnen nach dem DGUV Grundsatz 308-008 „Ausbildung und Beauftragung der Bediener von Hubarbeitsbühnen“

TERMINE

| | | | |
|------------------|------------------|------------------|------------------|
| 08. - 10.09.2021 | 20. - 22.10.2021 | 10. - 12.11.2021 | 01. - 03.12.2021 |
| 16. - 18.02.2022 | 09. - 11.03.2022 | 06. - 08.04.2022 | |

DAUER & KOSTEN

3 Tage (24 Unterrichtseinheiten) 450,- €

ABSCHLUSS

DEULA Zertifikat nach DGUV 214-059

Modul C & D können in Kombination gebucht werden und entsprechen der Fachkunde nach VSG 4.2 §2 DA2

KOSTEN

740,- €

KWF-Gütesiegel für Motorsägen-Kursanbieter

Die DEULA Witzenhausen ist durch das Kuratorium für Waldarbeit und Forsttechnik e.V. als Kursanbieter zertifiziert. Das KWF-Gütesiegel für Motorsägenkurs-Anbieter zeichnet Kurse aus, deren Standards auf einem nachgewiesenen hohen Niveau liegen, deren Inhalte umfassend sind und deren Akzeptanz in allen Waldbesitzarten hoch ist. Ihre Teilnahme an diesem Motorsägenkurs wird von einer unabhängigen Stelle dokumentiert. Weitere Informationen erhalten sie direkt auf der Homepage Motorsägenkurse nach KWF-Standard.



Baum- & Grünpflege

Das Brennholz selbst aus dem Wald holen, um sich bei Kälte vor einem prasselnden Kaminfeuer zu entspannen. Mit diesen Kursen ist es möglich! Die Kurse für Holzselbstwerber sind für Privatpersonen konzipiert und werden von den Landesforstbehörden, private und kommunale Forstbetriebe bei Holzarbeiten im Wald gefordert. Mit dem KWF-Gütesiegel erwerben Sie ein lebenslanges Zertifikat, das deutschlandweit anerkannt ist.

Motorsägen Unterweisung für Holzselbstwerber - Modul 1 liegendes Holz

Der Motorsägen-Schein für liegendes Holz für die Privatperson mit KWF-Zertifizierung.

LEHRGANGSBESCHREIBUNG

In diesem Lehrgang erfahren Sie die Bedeutung der persönlichen Schutzausrüstung, den Aufbau, die Funktionen der Motorsäge zum Einsatz, Pflege und Wartung. Bei Übungen am liegenden Holz lernen Sie die Schnitttechniken kennen und die Vorschriften über Sicherheit sowie Gesundheit zu beachten.

LEHRGANGSINHALTE

- ▶ Theoretische und praktische Ausbildung gemäß BG-Vorschriften VSG 4.3
- ▶ Persönliche Schutzausrüstung
- ▶ Verantwortung / Tauglichkeit
- ▶ Grundlagen Technik der Motorsäge und Sägeketten, Werkzeug- und Hilfsmittelkunde
- ▶ Schnitttechnik bei liegendem Holz
- ▶ Vorschriften über Sicherheit und Gesundheit
- ▶ Schnittübungen am liegendem Holz

TEILNAHMEVORAUSSETZUNGEN

Mindestalter 18 Jahre, körperliche & geistige Eignung im Sinne VSG 1.1 §2

TERMINE

| | | |
|------------|------------|------------|
| 23.10.2021 | 29.01.2022 | 26.02.2022 |
|------------|------------|------------|

DAUER & KOSTEN

| | |
|-------------------------|--------|
| 2 Samstage 8:30 - 13:00 | 99,- € |
|-------------------------|--------|

Die Termine für den 2. Samstag werden im Lehrgang besprochen.

ABSCHLUSS

DEULA Teilnahmebescheinigung

Auf Wunsch kann zusätzlich ein KWF Zertifikat für 18,- € erstellt werden.

Motorsägen Unterweisung für Holzselbstwerber - Modul 2 stehendes Holz

Der Motorsägen-Schein an unter Spannung stehendem Holz mit KWF-Zertifizierung.

LEHRGANGSBESCHREIBUNG

Dieser Kurs richtet sich an Privatpersonen, die im Forst in zugewiesenen und gekennzeichneten Flächen Sägearbeiten oder Fällarbeiten im Schwachholz durchführen wollen. Die Teilnehmenden erlernen grundlegende Kenntnisse zu Funktionsweise und Einsatz der Motorsäge, den möglichen Gefahrenpotenzialen sowie der Prävention.

LEHRGANGSINHALTE

- ▶ Schneiden von unter Spannung stehendem Holz
- ▶ Einsatz entsprechender Hilfsmittel
- ▶ Fällen von Bäumen bis 25 cm Brusthöhendurchmesser

TEILNAHMEVORAUSSETZUNGEN

Erfolgreiche Teilnahme am Modul 1, Mindestalter 18 Jahre, körperliche & geistige Eignung im Sinne VSG 1.1 §2

TERMINE

| | | |
|------------|------------|------------|
| 23.10.2021 | 29.01.2022 | 26.02.2022 |
|------------|------------|------------|

DAUER & KOSTEN

| | |
|-------------------------|--------|
| 2 Samstage 8:30 - 15:30 | 99,- € |
|-------------------------|--------|

Die Termine für den 2. Samstag werden im Lehrgang besprochen.

ABSCHLUSS

DEULA Teilnahmebescheinigung

Auf Wunsch kann zusätzlich ein KWF Zertifikat für 18,- € erstellt werden.



Baum- & Grünpflege

Einführung in die Baumkontrolle für Einsteiger

Mit der Teilnahme an dieser Einführung in die Baumkontrolle erhalten Einsteiger einen ersten Überblick in ein Beurteilungs- sowie Pflege- und Erhaltungsmanagement

LEHRGANGSBESCHREIBUNG

Den vorhandenen Baumbestand müssen Baueigentümer regelmäßig auf schädlichen Befall oder andere Mängel kontrollieren, um ihre Verkehrssicherungspflicht bei Bäumen zu gewährleisten.

Die regelmäßige Kontrolle und Beurteilung der Bäume entstammt der Verkehrssicherungspflicht zur Abwehr einer Gefahrenlage. Mit der Teilnahme an dieser Einführung in die Baumkontrolle erhalten Einsteiger einen ersten Überblick in ein Beurteilungs- sowie Pflege- und Erhaltungsmanagement.

LEHRGANGSINHALTE

- ▶ Rechtliche Grundlagen
- ▶ Baumkontrollrichtlinie
- ▶ Arten der Baumkontrolle
- ▶ Erstellung eines Kontrollplans
- ▶ Versagenskriterien am Baum
- ▶ Körpersprache der Bäume
- ▶ Bedeutung des Pilzbefalls
- ▶ Übungen zur Beurteilung der Vitalität
- ▶ Praktische Durchführung von Baumkontrollen

TERMINE

11. - 12.10.2021 31.01. - 01.02.2022 11. - 12.04.2022

DAUER & KOSTEN

2 Tage (18 Unterrichtseinheiten) 345,- €

ABSCHLUSS

DEULA Teilnahmebescheinigung - Berechtigung zur Katastermäßigen Erfassung von Bäumen.

Gehölzschnitt

Fachkundige Gehölzpflege mit dem richtigen Schnitt an Baum, Strauch & Hecke

LEHRGANGSBESCHREIBUNG

Wann schneide ich meinen Obstbaum? Wie erhalte ich üppig tragende Beerensrücker? Welche Blütenstrücker benötigen eine Verjüngungskur? Und wie kann man seinen Baum nach einem Sturm oder Schneebruch retten?

Diese und weitere Fragen werden in dem Lehrgang Gehölzschnitt behandelt, um in Zukunft süße und gesunde Früchte ernten zu können. Aber auch eine Hecke oder ein Formgehölz zu schneiden, damit sie in Form kommen und dicht gehalten werden wird Ihnen vermittelt. Natürlich kommt auch die Scherenkunde nicht zu kurz.

LEHRGANGSINHALTE

- ▶ Unfallverhütung
- ▶ Persönliche Schutzausrüstung
- ▶ Wachstumsformen und verschiedenen Gehölzen
- ▶ Schnitttechniken
- ▶ Schnittführungen
- ▶ Obstbaumschnitt
- ▶ Zierholzschnitt
- ▶ Unterscheidung und Bedeutung von unterschiedlichen Schnittmaßnahmen
- ▶ Rückschnitt Stauden und Gräsern
- ▶ Werkzeugkunde

TERMINE

21. - 23.02.2022 11. - 13.04.2022

DAUER & KOSTEN

3 Tage (24 Unterrichtseinheiten) 400,- €

ABSCHLUSS

DEULA Teilnahmebescheinigung



Baum- & Grünpflege

Naturgemäßer Schnitt von Obstbäumen

Erziehung muss sein - damit Obstbäume große und gesunde Früchte tragen und nachhaltig bewirtschaftet werden können.

LEHRGANGSBESCHREIBUNG

Streuobstwiesen aber auch Hausgärten und Obstplantagen sind kleine Kulturbiotope, und Obstbäume sind Kulturpflanzen, die auf Pflege- und Erhaltungsschnitte angewiesen sind.

Hochstämmige Obstbäume und moderne kleinwüchsige Stämme sind langlebige Gehölze, die bei guter Pflege ein Ertrags- und Lebensalter von fünfzig bis einhundert Jahren erreichen und zur Biodiversität in der Landschaft beitragen. Für den Erfolg einer Obstbaumpflanzung ist jedoch eine regelmäßige Pflege gerade in den ersten Jahren unerlässlich. Der regelmäßige jährliche Erziehungschnitt in den ersten Jahren fördert nicht nur das Wachstum, sondern vor allem den Aufbau eines langfristig stabilen Kronengerüsts und die Entwicklung breiter, gut belichteter, belüfteter und gut beerntbarer Baumkronen. In diesem Kurs erfahren Sie die wichtigen Kenntnisse zur Pflanzung, Erziehung und Pflege von hochstämmigen Obstbäumen. Die naturgemäßen Schnitte sorgen im Handlungsprinzip der Nachhaltigkeit für die Langlebigkeit der Bäume.

LEHRGANGSINHALTE

- ▶ Unfallverhütung
- ▶ Grund für Obstbaumschnitt
- ▶ Krankheits- und Schadbilder
- ▶ Werkzeuge
- ▶ Schnitttechniken, Schnittzeitpunkt
- ▶ Jungbaumschnitt, Altbaumpflege, Revitalisierung
- ▶ Arbeitstechniken

TERMINE

19.02.2022

DAUER & KOSTEN

1 Tag (8 Unterrichtseinheiten)

160,- €

ABSCHLUSS

DEULA Teilnahmebescheinigung

Bekämpfung des Eichenprozessionsspinners

Eichenprozessionsspinner breiten sich in Deutschland zunehmend aus. Wie der Name bereits aussagt, bevorzugen die Raupen des Eichenprozessionsspinners die Blätter von Eichen, können aber auch Bäume wie Buchen bei Massenvermehrungen befallen.

LEHRGANGSBESCHREIBUNG

Die Raupe des Eichenprozessionsspinners gilt als gefährlicher Gesundheitsschädling, da der Kontakt mit den Brennhaaren bzw. mit den Raupengespinsten und Häutungsnestern zu Hautentzündungen (Quaddeln und Knötchen) bis hin zu allergischen Reaktionen in Atemwegen (z.B. Bronchitis und Asthma) führen. Zudem führt ein mehrjähriger Befall durch die Raupen zur Schwächung der Vitalität eines Baumes. Weiterhin werden die Bäume anfälliger gegenüber weiteren Schädlingen wie z.B. Mehltau. Die Folgen können Ausfall der Eichenmast, Zuwachsverluste und Absterben des Baumes sein. Daher ist eine rechtzeitige Bekämpfung der Raupe notwendig. In diesem eintägigen Lehrgang erlangen Sie die Kenntnisse und Fähigkeiten, um den Befall an Bäumen mit verschiedenen Mitteln zu bekämpfen. Der von der DEULA ausgestellte Nachweis dokumentiert gegenüber Kunde sowie Behörden die nötige Fachkunde.

LEHRGANGSINHALTE

- ▶ Biologie und Verbreitung des Eichenprozessionsspinners
- ▶ Gefahren durch den Eichenprozessionsspinner
- ▶ Bekämpfungsmöglichkeiten (chemisch, biologisch, mechanisch, thermisch)
- ▶ Arbeitsverfahren in der mechanischen Bekämpfung
- ▶ sicherer Umgang bei der Bekämpfung (persönliche Schutzausrüstung, Kontamination und Dekontamination)
- ▶ praktische Vorführgem
- ▶ Entsorgung

TERMINE

19.02.2022

DAUER & KOSTEN

1 Tag (8 Unterrichtseinheiten)

250,- €

ABSCHLUSS

DEULA Teilnahmebescheinigung



Arbeits- & Verkehrssicherheit

Kultur- und Landschaftspflege mit dem Freischneider

Bei der Grundstückspflege sind Freischneider nicht mehr weg zu denken.

LEHRGANGSBESCHREIBUNG

Wer mag sich heutzutage noch mit Sense, Sichel oder Grasschere abplagen, wenn man Fadenmäher oder Motorsense einsetzen kann. Sie erleichtern das Bearbeiten von Bewuchs in schwierigem Gelände, an Rändern, in Ecken und Spalten oder üppigem Bestand, mit dem der Rasenmäher überfordert ist.

Besonders in Dickungen ist der Freischneider bezüglich Flächenleistung und Ergonomie der Motorsäge überlegen. Dabei birgt der Umgang ein nicht unerhebliches Gefahrenpotenzial. Um Unfälle und Verletzungen vorzubeugen, ist das Wissen um die Sicherheitseinrichtungen und der fachgerechte Geräteeinsatz von großer Bedeutung.

In diesem Seminar lernen Sie die unterschiedlichen Gerätetypen und deren Aufbau kennen. Die Bedienbarkeit und Wartungstätigkeiten werden praktisch vermittelt und die Arbeitstechniken im praktischen Einsatz geübt.

LEHRGANGSINHALTE

- ▶ Unfallverhütung
- ▶ Persönliche Schutzausrüstung
- ▶ Einsatzmöglichkeiten des Freischneider
- ▶ Gerätetypen
- ▶ Schneidwerkzeuge
- ▶ Ausrüstung
- ▶ Aufbau, Bedienung und Wartung
- ▶ Arbeitstechniken

TERMINE

09.05.2022

DAUER & KOSTEN

1 Tag (8 Unterrichtseinheiten) 150,- €

ABSCHLUSS

DEULA Teilnahmebescheinigung

Arbeitsstellensicherung

Verantwortlicher für die Verkehrssicherung von Arbeitsstellen im öffentlichen Verkehrsraum

LEHRGANGSBESCHREIBUNG

Auf viel befahrenen Straßen wie Autobahnen und Bundesstraßen, aber auch innerhalb geschlossener Ortschaften ist die Sicherung von Arbeitsstellen per Gesetz vorgeschrieben. Dies dient zur Sicherheit der Mitarbeitenden und Kollegen. Dabei muss stets sorgfältig, gewissenhaft und mit fachlicher Kompetenz vorgegangen werden. Denn der Schutz anderer Verkehrsteilnehmer sowie der Mitarbeiter und auch deren Maschinen steht an oberster Stelle und muss jederzeit gewährleistet werden.

LEHRGANGSINHALTE

- ▶ Rechtsgrundlagen gemäß StVO, VwV-StVO, RSA 95, ZTV-SA 97
- ▶ Aufgaben der Verkehrsführung
- ▶ Beschilderung
- ▶ Markierung
- ▶ Absicherung und Beleuchtung
- ▶ Folgen bei Pflichtverletzung

TERMINE

10.11.2021 16.03.2022 17.05.2022

DAUER & KOSTEN

1 Tag (8 Unterrichtseinheiten) 170,- €

ABSCHLUSS

DEULA Teilnahmebescheinigung

Befähigte Person zur Prüfung von Leitern und Tritten

Gemäß DGUV Regel 208-016 und BetrSichV

LEHRGANGSBESCHREIBUNG

Die zur Prüfung von Leitern und Tritten notwendige Sachkunde erhalten die Teilnehmenden in diesem Lehrgang. Die regelmäßige Wartung der eingesetzten Leitern und Tritte ist ein nicht zu unterschätzender Bereich der Arbeitssicherheit und tragen zur Sicherheit am Arbeitsplatz bei.



Arbeits- & Verkehrssicherheit

LEHRGANGSINHALTE

- ▶ Rechtliche Grundlagen gemäß BetrSichV und DGUV Information 208-016
- ▶ Unfallverhütungsvorschriften
- ▶ Definition Leitern und Tritte
- ▶ Verantwortung und Haftung bei Prüfungen
- ▶ Sicherheitstechnischer Umgang
- ▶ Rechte und Pflichten der befähigten Personen
- ▶ Praktische Prüfung mit Einweisung in die Prüfdokumentation
- ▶ Vorgehensweise bei defekten Leitern und Tritten

TERMINE

15.11.2021 21.02.2022 16.05.2022

DAUER & KOSTEN

1 Tag (8 Unterrichtseinheiten) 249,- €

ABSCHLUSS

DEULA Teilnahmebescheinigung

TERMINE

16. - 17.11.2021 22. - 23.02.2022 17. - 18.05.2022

DAUER & KOSTEN

2 Tage (16 Unterrichtseinheiten) 499,- €

ABSCHLUSS

DEULA Teilnahmebescheinigung

DEULA Tip für Unternehmer:

Um die Haftungsrisiko für den Betriebsinhaber zu reduzieren, kann er Mitarbeitende mit bestimmten Aufgaben beauftragen. Eine Bestellung und Beauftragung ist eine Pflichtenübertragung. Mit der Pflichtenübertragung sind auch immer Aufgaben und Befugnisse zu definieren. Damit wird die Verantwortung auf mehrere Personen verteilt und die Sicherheit in Ihrem Betrieb erhöht.

Befähigte Person für Anschlagmittel

Gemäß DGUV Regel 100-500

LEHRGANGSBESCHREIBUNG

Die zur Beurteilung von Anschlagmitteln notwendigen Kenntnisse werden in diesem Seminar vermittelt. Die Teilnehmenden erhalten die zur Beurteilung von Anschlagmitteln notwendige Sachkunde und tragen somit zur Sicherheit am Arbeitsplatz bei. Wo immer Lasten gehoben oder zum Transport bewegt werden, sind geeignete Anschlagmittel zu verwenden. Die regelmäßige Prüfung von Anschlagmitteln ist laut der Betriebssicherheitsverordnung durchzuführen und zu dokumentieren.

LEHRGANGSINHALTE

- ▶ Rechtliche Grundlagen gemäß DGUV Regel 100-500
- ▶ Unfallverhütungsvorschriften
- ▶ Verantwortung und Haftung bei Prüfungen
- ▶ Arten, Aufbau und Funktionsweisen von Schlagmitteln
- ▶ Praktische Grundbegriffe
- ▶ Rechte und Pflichten der befähigten Personen
- ▶ Betriebliche Anweisungen
- ▶ Praktische Übungen

Unterweisung Ladungssicherung

Mangelnde Ladungssicherung stellt ein erhöhtes Unfallrisiko dar und kann teuer werden.

LEHRGANGSBESCHREIBUNG

Wer Ladung führt, ist laut VDI-Richtlinien dazu verpflichtet, diese dementsprechend zu sichern. Durch die Sicherung nach den anerkannten Regeln der Technik ersparen Sie sich zum einen Schadenersatzansprüche Dritter, zum anderen die Kosten durch den Verlust selbst. Mit dem erworbenen Wissen, können Transportschäden, Unfall- und Folgekosten reduziert und Bußgelder vermieden werden. Als Fahrzeugführer sollten Sie mit den gesetzlichen und technischen Bestimmungen vertraut sein, um auftretende Probleme fachgerecht einschätzen und die entsprechenden Maßnahmen ergreifen zu können.

LEHRGANGSINHALTE

- ▶ Planung des Transportes, Auswahl des Transportgerätes
- ▶ Lastverteilung auf Transportfahrzeugen; Ladungsschwerpunkt
- ▶ Gesamtgewicht und Achslasten
- ▶ Hilfsmittel zur fachgerechten Ladungssicherung
- ▶ Angepasste Fahrgeschwindigkeit und Fahrweise
- ▶ Verringerung von Transportschäden
- ▶ Unfallverhütungsvorschriften



Arbeits- & Verkehrssicherheit

TERMINE

23.11.2021 14.03.2022

DAUER & KOSTEN

1 Tage (8 Unterrichtseinheiten) 150,- €

ABSCHLUSS

DEULA Teilnahmebescheinigung

Gefahrgut Schulung nach ADR 1.3 - Grundkurs für Beteiligte Personen

Mitarbeitende, die an der Gefahrgutbeförderung beteiligt sind, also verladen, verpacken, entladen oder befüllen, müssen in den Umgang mit Gefahrgut nach ADR Kapitel 1.3 unterwiesen sein.

LEHRGANGSBESCHREIBUNG

Für alle Personen, die bei der Beförderung oder dem Absenden gefährlicher Güter beauftragt sind, gilt die ADR 1.3. Der unsachgemäße Transport von Gefahrgut kann schwere Personen- und Umweltschäden nach sich ziehen.

Unter Gefahrgut sind zum Beispiel Sonderkraftstoff, Schweißgase, bestimmte Düngemittel, Klinikabfälle und noch einiges mehr zu verstehen. Verantwortlich ist der Unternehmer des Betriebes, diese Verantwortung kann er an zuständige Mitarbeitende als beauftragte Person delegieren.

Handelt die beauftragte Person nun ordnungswidrig, ist sie ebenfalls für Bußen und in schweren Fällen sogar für Strafen haftbar. Das gilt auch, wenn die Ordnungswidrigkeit von unterweisungspflichtigen Mitarbeitenden der beauftragten Person begangen wird.

In diesem Seminar werden den Teilnehmenden die notwendigen Kenntnisse und Fähigkeiten vermittelt, um mit gefährlichen Stoffen und Gütern im Betrieb und beim Transport umzugehen. Die beauftragte Person lernt die ADR Kenntnisse sicher zu beherrschen, ist mit den Sicherheitsvorkehrungen vertraut, erkennt mögliche Risiken sowie Gefahren und kann Notfallmaßnahmen treffen.

LEHRGANGSINHALTE

- ▶ Grundlagenwissen für alle Beteiligten
- ▶ Allgemeine Vorschriften mit angrenzenden Rechtsbereichen
- ▶ Gefahreigenschaften und Klassifizierung
- ▶ Aufgabenspezifische Pflichten und Verantwortlichkeiten
- ▶ Dokumentation
- ▶ Kennzeichnung und Bezettelung
- ▶ Durchführung der Beförderung
- ▶ Ausnahmen und Freistellung
- ▶ Verhalten bei Zwischenfällen und Unfällen

TERMINE

24.11.2021 15.03.2022

DAUER & KOSTEN

1 Tag (9 Unterrichtseinheiten) 245,- €

ABSCHLUSS

DEULA Teilnahmezertifikat gem. ADR / GGVSEB

GUT ZU WISSEN!

Gemäß Abschnitt 1.3.1 müssen alle beschäftigten Personen, deren Arbeitsbereich die Beförderung gefährlicher Güter umfasst, unterwiesen sein. Alle Arbeitnehmer müssen daher, je nach Verantwortlichkeiten und Aufgabenbereiche, vor der Übernahme von Pflichten unterwiesen sein und dürfen Aufgaben, für die eine erforderliche Unterweisung noch nicht stattgefunden hat, nur unter der direkten Überwachung einer unterwiesenen Person wahrnehmen.

Die Aufzeichnungen der Unterweisungen sind vom Arbeitgeber aufzubewahren und der zuständigen Behörde auf Verlangen zur Verfügung zu stellen. Die Aufbewahrungsfrist gilt gemäß § 27 (5) GGVSEB 5 Jahre. Verstöße gegen die v.g. Vorschriften stellen nach § 37 Abs. 1 Nr. 19 Buchstabe g) GGVSEB eine Ordnungswidrigkeit dar und sind laut Bußgeldkatalog mit 500,00 Euro zu ahnden.

Diese Schulungsnachweise können von der zuständigen Behörde eingefordert werden, auch wenn ein Gefahrgutbeauftragter erforderlich ist.



Arbeits- & Verkehrssicherheit

Gabelstaplerschein oder Flurförderberechtigung - Was ist das Richtige für Sie?

Um diese Frage für Sie beantworten zu können, ist es wichtig zu wissen, mit welchen Staplern Sie zukünftig in Ihrem beruflichen Alltag zutun haben werden. Beim Lehrgang Gabelstapler- / Flurförderschein Basis geht es ausschließlich um Frontstapler. Der Lehrgang Flurförderberechtigung mit Fahrausweis berechtigt Sie auch zum Führen von weitem Flurförderzeugen. Bitte geben Sie bei der Buchung die Staplerart Ihres Betriebes an.

Gabelstapler- / Flurförderschein Basis

Die Ausbildung für das Fahrpersonal am Frontstapler.

LEHRGANGSBESCHREIBUNG

Nach dem DGUV V68 (ehemals BGG 925) der Berufsgenossenschaft, muss der Fahrer von Flurförderzeugen eine umfangreiche Staplerschulung mit einer theoretischen und praktischen Prüfung ablegen.

Das selbstständige Führen eines Gabelstaplers erfordert neben speziellen Fertigkeiten auch Verantwortungsgefühl und Umsicht. Dabei geht es nicht nur um das Aufnehmen, Befördern und Absetzen von Lasten. Auch die Themen Standicherheit, Sicht und Sichtbarkeit und besondere Gefahrenstellen sind wichtige Aspekte in diesem Lehrgang.

LEHRGANGSINHALTE

Theoretische Ausbildung:

- ▶ Rechtliche Grundlagen
- ▶ Unfallgeschehen, Standsicherheit
- ▶ Aufbau und Funktion von Flurförderzeugen und Anbaugeräten
- ▶ Antriebsarten, Betrieb allgemein, Sondereinsätze
- ▶ Regelmäßige Prüfungen
- ▶ Umgang mit Lasten
- ▶ Verkehrsregeln/Verkehrswege

Praktische Ausbildung:

- ▶ Einweisung an Gabelstaplern
- ▶ Fahrübungen nach DGUV Grundsatz 308-001

TERMINE

29. - 30.10.2021 07. - 08.02.2022 08. - 09.05.2022

DAUER & KOSTEN

2 Tage (16 Unterrichtseinheiten) 219,- €

ABSCHLUSS

DEULA Teilnahmebescheinigung

Flurförderberechtigung mit Fahrausweis

Die Flurförderberechtigung berechtigt zum betrieblichen und eigenständigen Führen von Frontstaplern und anderen Flurförderzeugen wie Ameise oder Seitenstapler.

LEHRGANGSBESCHREIBUNG

Zum sicheren Führen eines Flurförderzeuges (Seitenstapler, Ameise, Hubstapler, etc.) berechtigt Sie dieser Lehrgang. Die Ausbildung nach DGUV V68 vermittelt jedem Fahrer die spezifischen Funktionen und Besonderheiten von Flurförderzeugen kennt, beherrscht und die damit verbundenen möglichen Gefährdungen für sich und andere richtig einschätzen und vermeiden kann. In der Praxis werden Sie an verschiedenen Frontstaplern und Flurförderzeugen ausgebildet.

LEHRGANGSINHALTE

Theoretische Ausbildung:

- ▶ Rechtliche Grundlagen
- ▶ Unfallgeschehen, Standsicherheit
- ▶ Aufbau und Funktion von Flurförderzeugen und Anbaugeräten
- ▶ Antriebsarten, Betrieb allgemein, Sondereinsätze
- ▶ Regelmäßige Prüfungen
- ▶ Umgang mit Lasten
- ▶ Verkehrsregeln/Verkehrswege

Praktische Ausbildung:

- ▶ Einweisung am Flurförderzeug
- ▶ Fahrübungen nach DGUV Grundsatz 308-001

TERMINE

07. - 09.02.2022 08. - 10.05.2022

DAUER & KOSTEN

2,5 Tage (20 Unterrichtseinheiten) 270,- €

ABSCHLUSS

DEULA Teilnahmebescheinigung & Fahrausweis Flurförderschein



Arbeits- & Verkehrssicherheit

Teleskopklader Schulung

Teleskopstapler sicher, effizient und vor allem zweckentsprechend zu verwenden, erlernen Bediener in diesem Kurs. Jeder Unternehmer, der Teleskopklader in seiner Geräteflotte hat, muss auch über qualifiziertes Bedienpersonal verfügen. Und je nach Zweck des Teleskopstapler-Einsatzes sind verschiedene Nachweise erforderlich.

LEHRGANGSBESCHREIBUNG

Dabei sind die Anforderungen der Berufsgenossenschaft gemäß DGUV Grundsatz 308-009 „Qualifizierung und Beauftragung der Fahrerinnen und Fahrer von geländegängigen Teleskopstaplern“ zu beachten.

In diesem Seminar werden den Teilnehmenden die notwendigen Kenntnisse und Fähigkeiten vermittelt, um die spezifischen Funktionen und Besonderheiten der Teleskopklader zu kennen und anzuwenden. Die grundlegenden sicherheitstechnischen Anforderungen an die Maschinen, aber auch die Qualifikationen der Bedienenden sind Inhalt dieses Seminars.

LEHRGANGSINHALTE

- ▶ Rechtliche Grundlagen
- ▶ Aufbau und Funktion von Teleskopstaplern
- ▶ Sicherung von Arbeitsstellen im öffentlichen Verkehrsraum (RSA)
- ▶ Qualifikation und Pflichten der Bedienerin/des Bedieners
- ▶ Sicheres Durchführen der erforderlichen Wartungsarbeiten
- ▶ Praktische Übungen

Stufe 1:

Grundlehrgang für Teleskopklader mit **starrer** Aufbau (2 Tage)

Stufe 2a:

Zusatzqualifizierung für Teleskopklader mit **drehbaren** Oberwagen und Kranausrüstung (1 Tag)

Stufe 2b:

Zusatzqualifizierung für Teleskopklader mit **Arbeitsplattform** (1 Tag)

TERMINE

| | | | |
|------------------|-----------------|------------------|------------------|
| Stufe 1: | 25.- 26.10.2021 | 21. - 22.03.2022 | 23. - 24.05.2022 |
| Stufe 2a: | 27.10.2021 | 24.04.2022 | 25.05.2020 |
| Stufe 2b: | 28.10.2021 | 25.04.2022 | 27.05.2020 |

DAUER & KOSTEN

| | |
|--|---------|
| Stufe 1: 2 Tage (20 Unterrichtseinheiten) | 445,- € |
| Stufe 2a: 1 Tag (10 Unterrichtseinheiten) | 210,- € |
| Stufe 2b: 1 Tag (10 Unterrichtseinheiten) | 210,- € |

ABSCHLUSS

DEULA Teilnahmebescheinigung

Abseiltraining aus Hochregalstaplern und von Hubarbeitsbühnen

Für alle Personen, die mit ihrem Stapler hoch hinauswollen. Retten aus Höhen und Tiefen mit persönlicher Absturzsicherung gemäß DGUV V68 (BGV A1) sowie BGR7/GUV-R 199.

LEHRGANGSBESCHREIBUNG

Fahrerinnen und Fahrer von Hochregalfahrzeugen, Kommissionier-Staplern und Hubarbeitsbühnen, die in mehr als drei Meter Höhe arbeiten, müssen laut DGUV Regel 112-199 einmal jährlich an einer Abseilschulung teilnehmen. In dieser Zusatzausbildung eines Flurförderschein-/Gabelstaplerfahrers werden die Anforderungen der Notabseilvorrichtung, der Abseilvorgang sowie das korrekte Verhalten bei einer Rettungsaktion vermittelt sowie praktisch erprobt und geübt.

Mit der Verpflichtung durch die Berufsgenossenschaften, alle Mitarbeitenden, die in einer Höhe von 3 Metern arbeiten, vor auftretenden Gefahren am Arbeitsplatz zu schützen, ergibt sich hierdurch auch die Verpflichtung, die Mitarbeitenden zu schulen und regelmäßig zu unterweisen. Die regelmäßige Unterweisung hat jährlich zu erfolgen und ist zu dokumentieren.

LEHRGANGSINHALTE

- ▶ Rechtsgrundlagen und Betriebsanleitung
- ▶ Beschreibung und Anforderungen der Notabseilvorrichtungen
- ▶ Ausrüstungsumfang und Prüfungen Klasse A-D
- ▶ Wartung, Alterung und Lagerung
- ▶ Richtiges Anschlagen und bestimmungsgemäße Benutzung
- ▶ Durchführung des Abseilvorgangs



Arbeits- & Verkehrssicherheit

- ▶ Verhalten nach der Rettung - Notabsenkung-
- ▶ „Bodentraining“ der Teilnehmer mit kompletter Ausrüstung
- ▶ Einweisung am Hochregalstapler
- ▶ Abseilübung der Teilnehmer aus ca. 3-4 Meter Höhe
- ▶ Anlegen der Rettungs-ausrüstung
- ▶ Schrittweise Durchführung der Rettungsmaßnahme
- ▶ Verhalten nach der Rettung (Verhalten nach Hängetrauma)
- ▶ Theoretische Prüfung

TERMINE

25.11.2021 16.03.2022

DAUER & KOSTEN

1 Tag (8 Unterrichtseinheiten) 130,- €

ABSCHLUSS

DEULA Teilnahmezertifikat gemäß DGUV Regel 112-199 + Eintragung im Bedienerausweis Flurförderschein

Unterweisung an Kompaktbaumaschinen

Kompaktbaumaschinen gehören zu den grundlegenden Hilfsmitteln im Garten- und Landschaftsbau.

LEHRGANGSBESCHREIBUNG

Mitarbeitende, die mit dem Bedienen von Kompaktbaumaschinen beauftragt sind oder es zukünftig sein werden, erhalten in diesem Lehrgang praktische Unterweisungen an verschiedenen Baumaschinen.

Neben der Vermittlung von Grundlagenwissen, geht es in diesem Lehrgang darum, galabau-typische Arbeiten unter dem Einsatz von Baumaschinenteknik zu trainieren. Alle Inhalte werden in theoretischer oder praktischer Arbeit unter Einhaltung der UVV durchgeführt.

LEHRGANGSINHALTE

- ▶ Unfallverhütungsvorschriften
- ▶ Einweisung in die Baumaschinenteknik
- ▶ Kennenlernen der Bedienelemente: Minibagger, Radlader, Kompaktlader
- ▶ GaLaBau-typische Arbeiten trainieren, praktischer Einsatz: Ladearbeiten mit der Palettengabel, Ladearbeiten mit der 4in1-Schaufel
- ▶ Pflege und Wartung von Baumaschinen

TERMINE

auf Anfrage

DAUER & KOSTEN

5 Tage (40 Unterrichtseinheiten) 860,- €

ABSCHLUSS

DEULA Teilnahmebescheinigung

Unterweisung für Erdbaumaschinenführer gem. DGUV-R 100-500

Ob Tiefbau, Hochbau oder Erdbau mit unserer Schulung erfüllen Sie die gesetzliche und betriebliche Vorgabe, um dauerhaft entsprechende Maschinen in Ihrem Berufsfeld bedienen zu dürfen.

LEHRGANGSBESCHREIBUNG

Nach DGUV dürfen nur Personen beschäftigt werden, die Erdbaumaschinen selbstständig führen oder warten, die das 18. Lebensjahr vollendet haben, körperlich und geistig geeignet sind, im Führen oder Warten der Erdbaumaschine unterwiesen sind, ihre Befähigung hierzu gegenüber dem Unternehmer nachgewiesen haben und von denen zu erwarten ist, dass sie die ihnen übertragenen Aufgaben zuverlässig erfüllen. Diese Personen müssen vom Unternehmer zum Führen oder Warten der Erdbaumaschine bestimmt sein.

LEHRGANGSINHALTE

- ▶ Rechtliche Grundlagen, Unfallverhütungs- und Bedienungsvorschriften
- ▶ Sicherheitsregeln, Arbeitsschutz, persönliche Schutzausrüstungen
- ▶ Geräteauswahl und Einsatzfälle
- ▶ Kraft- und Schmierstoffe, Umweltschutz
- ▶ Standsicherheit, Sicherheitsabstände, Baustellensicherung
- ▶ Pflege und Wartung, Sichtkontrollen und Funktionsproben
- ▶ Verhalten bei Störungen, Unfällen und Gefahren

TERMINE

22.11.2021 17.03.2022

DAUER & KOSTEN

1 Tage (10 Unterrichtseinheiten) 399,- €

ABSCHLUSS

DEULA Teilnahmezertifikat gemäß DGUV-R100-500



Spielplatzkontrolle

Nach DIN EN 1176-7 sollen Betreiber von Spielplätzen ein geeignetes System für das Sicherheitsmanagement entwickeln und das verantwortliche Personal für die Kontrolle befähigen. Die Seminare Spielplatzkontrolle befähigen für unterschiedliche Inspektionen, so dass die Sicherheit der spielenden Kinder gewährleistet werden kann.

Spielplatzkontrolle I - Grundseminar

Geprüfte/r Sachkundige/r für visuelle Routineinspektion (Sichtkontrolle) und die operative Inspektion (Verschleißkontrolle) auf Spielplätzen.

LEHRGANGSBESCHREIBUNG

Spielplätze sind für Kinder ein idealer Ort für freies spontanes Spielen. Damit diese Erfahrungen ohne Verletzungsgefahren gemacht werden können, sind Betreiber von Spielplätzen zur regelmäßigen Kontrolle, Wartungen und Inspektionen der Einrichtungen verpflichtet.

In diesem Seminar kann der Abschluss zum geprüften Sachkundigen für die visuelle Routine- und die operative Inspektion erlangt werden.

LEHRGANGSINHALTE

- ▶ Rechtsgrundlagen und Haftungsfragen
- ▶ Unfallschwerpunkte
- ▶ Organisation der Wartung und Kontrolle
- ▶ Struktur und Aufbau der Normenwerke (DIN 18034, DIN EN 1176)
- ▶ Stoßdämpfende Böden (DIN EN 1176-1)
- ▶ Praktische Durchführung der Inspektionen

TERMINE

06. - 07.09.2021 14. - 15.02.2022 29.08. - 30.08.2022

DAUER & KOSTEN

2 Tage (16 Unterrichtseinheiten) 375,- €

zzgl. Prüfungsgebühr 35,- €

ABSCHLUSS

DEULA Zertifikat - Sachkundiger für visuelle Routine- und operative Inspektionen

Spielplatzkontrolle II - Aufbau-seminar

Geprüfte/r Sachkundige/r für die Hauptinspektion auf Spielplätzen

LEHRGANGSBESCHREIBUNG

In diesem Seminar wird den Teilnehmenden die notwendigen Kenntnisse und Fähigkeiten vermittelt, um jährliche Hauptinspektion an Spielgeräten und den Spielplätzen durchzuführen sowie die Ergebnisse der Kontrollen zu dokumentieren. Dabei werden die Schwerpunkte Frei- und Fallraum, Beschaffenheit der Aufprallfläche eines Spielgerätes, die Standsicherung und die Funktionsfähigkeit der Geräte, die Kontrolle von Verschleißteilen und die ausführliche Dokumentation bearbeitet. Teilnahmevoraussetzung ist die Teilnahme am Spielplatzkontrolle I - Grundseminar.

LEHRGANGSINHALTE

- ▶ Anwendung der Normenwerke (DIN 18034, DIN EN 1176/1177)
- ▶ Einsatz von Prüfkörpern (Fangstellen)
- ▶ Vorbereitung und Durchführung der jährlichen Inspektion
- ▶ Materialkunde

TERMINE

08. - 10.09.2021 16. - 18.02.2022 31.08. - 02.09.2022

DAUER & KOSTEN

3 Tage (24 Unterrichtseinheiten) 465,- €

zzgl. Prüfungsgebühr 65,- €

ABSCHLUSS

DEULA Zertifikat- Sachkundiger für alle Inspektionen

WUSSTEN Sie schon?

Das unsere Ausbilder die von der FLL geforderte und vorausgesetzte Eignung besitzen, die Lehrgänge nach DIN 79161 durchzuführen und die Prüfung nach den Vorgaben abzunehmen?



Spielplatzkontrolle

An den Sicherheitsstandard öffentlicher und halböffentlicher Spielplätze werden hohe Anforderungen gestellt. Deshalb muss die Organisation und Durchführung der Spielplatz-Wartung und -Kontrolle mit entsprechender Sorgfalt erfolgen. Diese Aufgabe kann nur mit entsprechend geschultem Personal (Sachkunde) verantwortungsvoll durchgeführt werden. Unsere Seminare sind modular aufgebaut, können aber einzeln besucht werden.

Spielplatzkontrolle III - Kompaktseminar

Geprüfte/r Sachkundige/r für die Hauptinspektion auf Spielplätzen

LEHRGANGSBESCHREIBUNG

Kombination aus Spielplatzkontrolle I & II

In diesem Seminar werden die Teilnehmenden die notwendigen Kenntnisse und Fähigkeiten vermittelt um alle geforderten Kontrollen an Spielgeräten und den Spielplätzen durchzuführen sowie die Ergebnisse der Kontrollen zu dokumentieren. Dabei werden die speziellen Anforderungen an die Spielplätze und Spielgeräte, die rechtlichen Rahmenbedingungen, eine umfassende Materialkunde sowie die technischen Regelwerke bearbeitet.

Während des Seminars werden die fachtheoretischen Blöcke durch praktische Unterweisungen zu den einzelnen Wartungsintervallen ergänzt.

Mit der Teilnahme an diesem Seminar kann der Abschluss zum geprüften Sachkundigen für alle Inspektionen auf Spielplätzen erlangt werden.

LEHRGANGSINHALTE

- ▶ Spielwert und Spielrisiko
- ▶ Rechtsgrundlagen und Haftungsfragen
- ▶ Unfallschwerpunkte und Unfallquellen
- ▶ Organisation der Wartung und Kontrolle
- ▶ Fallschutz
- ▶ Struktur und Aufbau der DIN 7926
- ▶ DIN EN 1176/1177 sowie andere Regelwerke
- ▶ Änderungen durch die DIN EN 1176 Teil I
- ▶ Vorbereitung auf die Hauptprüfung
- ▶ Anwendung der Prüfkörper
- ▶ Ausarbeitung der Hauptprüfung
- ▶ DIN EN 1176 Teile 2-7, 11

TERMINE

06. - 10.09.2021 14. 02. - 18.02.2022 29.08. - 02.10.2022

DAUER & KOSTEN

5 Tage (40 Unterrichtseinheiten) 810,- €

ABSCHLUSS

DEULA Zertifikat - Sachkundiger für alle Inspektionen

Spielplatzkontrolle V - Auffrischung

Ein wichtiger Aspekt des Kurses ist der Austausch. Eigene Problemstellungen aus der Praxis können von den Teilnehmern mitgebracht (Fotos und Gerätedetails) und dann im Kurs besprochen werden.

LEHRGANGSBESCHREIBUNG

Dieses Seminar richtet sich an Spielplatzprüfer, die ihr Wissen auffrischen möchten. Es entspricht der Forderung der Bundesarbeitsgemeinschaft Deutscher Kommunalversicherer (BADK) nach einer jährlichen Unterweisung des Wartungspersonals.

LEHRGANGSINHALTE

- ▶ Beispiele aus der neueren Rechtsprechung
- ▶ Aktuelles Unfallgeschehen / Unfallschwerpunkte
- ▶ Beurteilung von Spielplatzsituationen und Geräten
- ▶ Tipps zur Instandhaltung
- ▶ Beurteilung besonderer Problemstellungen aus dem Teilnehmerkreis
- ▶ ggf. Spielplatzbegehung

TERMINE

Auf Anfrage

DAUER & KOSTEN

1 Tag (8 Unterrichtseinheiten) 215,- €

ABSCHLUSS

DEULA Teilnahmebescheinigung



Technik

Kraftstoffsenken in der Landwirtschaft

Spritsparen und verbrauchsenkende Techniken kennenlernen.

LEHRGANGSBESCHREIBUNG

Bei steigenden Kraftstoffpreisen macht Spritsparen immer mehr Sinn. Das eigene Fahrverhalten hat einen großen Einfluss auf den Verbrauch. In diesem Seminar werden die Möglichkeiten zur Reduzierung des Kraftstoffverbrauchs vermittelt.

Die richtige Motoreinstellung, saubere Kühler und Luftfilter und regelmäßiger Ölwechsel senken den Dieserverbrauch eines Schleppers um bis zu 10 Prozent. Weitere Einsparungen gibt es bei Zapfwelle, Getriebe, Bereifung und Luftdruck.

Auf Ackerbaubetrieben wird etwa die Hälfte des Dieserverbrauchs für Bodenbearbeitung und Aussaat verwendet. Wie spielen die Auswahl der Geräte beim Kraftstoffverbrauch eine Rolle und können langfristige infrastrukturelle Maßnahmen einen Einfluss auf den Bedarf nehmen?

Sie erwerben in diesem Seminar die notwendigen Kenntnisse, um zukünftig die Energieeffizienz der eingesetzten Schlepper zu erhöhen.

LEHRGANGSINHALTE

- ▶ Zugkraftmessung
- ▶ Zugkraftoptimierung
- ▶ Praktische Übungen
- ▶ Auf- / Ablasten - Fahrverhalten
- ▶ Kraftstoffverbrauchsmessung und Motorleistungsmessung
- ▶ Bodenmanagement, Bodendruck angemessen reduzieren
- ▶ Persönliche Zielsetzung

TERMINE

24.05.2022

DAUER & KOSTEN

1 Tag (10 Unterrichtseinheiten) 160,- €

ABSCHLUSS

DEULA Teilnahmebescheinigung

Schweißtechniken für Landwirte

Eigene Maschinen und Geräte langfristig in Schuss zu halten.

LEHRGANGSBESCHREIBUNG

Traktoren, Mähdrescher oder Sämaschinen sind täglich Wetter, Wind und Schmutz ausgesetzt. Schäden und Abnutzungserscheinungen sind somit vorprogrammiert und müssen schnell repariert werden.

Um die verschiedenen Maschinen und Anbauten auch langfristig in einem arbeitsfähigen Zustand zu erhalten, sind die richtigen Techniken im Schweißen Grundvoraussetzung sowie weitreichende Kenntnisse über die Werkstoffe und deren Schweißbeignung unerlässlich.

LEHRGANGSINHALTE

- ▶ Arbeitssicherheit und Umweltschutz
- ▶ Unfallverhütungsvorschriften
- ▶ Schweißnahtformen, Schweißpositionen
- ▶ Erkennen von Schweißfehlern
- ▶ Bestimmen von schweißbaren Werkstoffen
- ▶ Gerätekunde, richtiges Einstellen
- ▶ Pflege und Wartung von Schweißgeräten und Schweißplatzausrüstung

TERMINE

04. - 06.10.2021 01. - 03.11.2021 13. - 15.12.2021

14. - 16.02.2022 23. - 25.05.2022

DAUER & KOSTEN

1 Tag (10 Unterrichtseinheiten) 150,- €

bis zu 3 Tage 399,- €

ABSCHLUSS

DEULA Teilnahmebescheinigung

Haben Sie ein eigenes Schweißgerät und würden gerne damit üben? Kein Problem, bringen Sie es einfach zum Lehrgang Schweißtechniken für Landwirte mit. Dann üben Sie direkt daran die richtigen Einstellungen und können es so fachgerecht verwenden!



Technik

Sicherer Umgang mit Hofladern

Fahrpraxis-Unterweisungen mit dem wendigen Hoflader

LEHRGANGSBESCHREIBUNG

Vermeehrt werden in der Landwirtschaft Hoflader für die tägliche Arbeit eingesetzt. Im Unterschied zu konventionellen Radladern sind diese Fahrzeuge wesentlich kompakter und schmaler. Durch ihren kleinen Wendekreis werden sie typischerweise bei der Fütterung und Entmistung in Ställen sowie zum Transport und Verladen von Silage, Stroh u. a. eingesetzt. Ausgestattet mit einer Vielzahl von Anbaugeräten kann davon ein erhöhtes Unfallrisiko ausgehen. Die Knick-/Panzerlenkung kann durch die schmale Spurweite eine große Kippgefahr darstellen.

LEHRGANGSINHALTE

- ▶ Grundsätze der täglichen Prüfung von Hofladern
- ▶ Unfallgeschehen
- ▶ Häufigste Fehler beim Arbeiten mit Hofladern
- ▶ Verhalten des Laders bei verschiedenen Arbeitssituationen, praktische Unterweisung, Fahrübungen

TERMINE

25.05.2022

DAUER & KOSTEN

1 Tag (10 Unterrichtseinheiten) 210,- €

ABSCHLUSS

DEULA Teilnahmebescheinigung

Seilwinde

Arbeiten mit der Forstseilwinde für Einsteiger zur Vermittlung der Grundkenntnisse

LEHRGANGSBESCHREIBUNG

Seilwinden und Seilzüge werden bei Arbeiten im Wald bei Fällung und beim Holzrücken eingesetzt.

Einen wichtigen Beitrag zur Arbeitssicherheit leistet sie bei der seilunterstützten Fällung oder beim Abziehen von Hängern. Außerdem ist sie beim Sichern und Entzerren von Windwürfen oder windenunterstützten Arbeitsverfahren sehr hilfreich. Die als Zugmittel verwendeten Seile sind dabei starken Belastungen unterworfen.

Durch das häufige Anschlagen der Last werden die Seile stark beansprucht und unterliegen einer erhöhten Abnutzung. Darauf haben die sachgerechte Verwendung und der fachlich korrekte Einsatz einen bedeutenden Einfluss.

LEHRGANGSINHALTE

- ▶ Sicherer Einsatz der Seilwinde nach GUV I 8627 in Theorie
- ▶ Persönliche Schutzausrüstung
- ▶ Notwendiges Verbandszeug
- ▶ Richtige Wartung und Pflege der Seilwinde
- ▶ Durchführung von Gefährdungsbeurteilung und Gefährdungsanalyse
- ▶ Einweisung in die Prüfrichtlinien von Seilwinden für die Sachkundeprüfung von Forstseilwinden lt. Prüfbuch (Seile, Ketten, Schäkel, Lasthaken, Hebebänder, Umlenkrollen)

TERMINE

06.11.2021 26.02.2022

DAUER & KOSTEN

1 Tag (9 Unterrichtseinheiten) 135,- €

ABSCHLUSS

DEULA Zertifikat - Sachkunde für den sicheren Einsatz von Forstseilwinden

WUSSTEN Sie schon?

Die DEULA Witzenhausen ist seit mehr als 67 Jahren für Sie in der Aus- und Weiterbildung tätig. Dabei liegen unsere Schwerpunkte auf den land- und gartenbautechnischen Anforderungen der grünen Berufe zur Verbesserung des technischen Verständnisses sowie dem fachlich korrektem Umgang mit Maschinen, Geräten und technischen Einrichtungen. Ganz im Sinne von Lernen und Erleben!



Technik

Einführung in die Metallbearbeitung

Metall gehört noch lange nicht zum alten Eisen.

LEHRGANGSBESCHREIBUNG

Bei der Metallbearbeitung kann man mit thermischen und mechanischen Verfahren Werkstücke miteinander verbinden, umformen und trennen. Und wo Metall gefräst, gebohrt oder geschliffen wird, fallen Späne...

Lernen Sie den Einsatz der richtigen Werkzeuge und Maschinen unter Berücksichtigung des Werkstoffes kennen und trainieren Sie Ihre handwerklichen Fähigkeiten im Umgang mit unterschiedlichen Metallen.

LEHRGANGSINHALTE

- ▶ Arbeitssicherheit und Umweltschutz
- ▶ Unfallverhütungsvorschriften
- ▶ Einführung in die Metallbearbeitung:
- ▶ Sägen, Feilen, Biegen, Meißeln, Löten, Schmieden, Brennschneiden, Richten, Anschleifen eines Bohrers

TERMINE

27. - 28.09.2021 01. - 02.11.2021
 14. - 15.02.2022 23. - 24.05.2022

DAUER & KOSTEN

2 Tage (18 Unterrichtseinheiten) 299,- €

ABSCHLUSS

DEULA Teilnahmebescheinigung

WUSSTEN Sie schon?

Alle Lehrgänge können Sie auch als Inhouse Schulungen direkt bei Ihnen vor Ort buchen. Wenn Sie genügend Interessierte und die notwendige Infrastruktur haben, kommen unsere Ausbilder gerne zu Ihnen und schulen die Teilnehmenden passgenau.

Einführung in Schweißtechniken

Wer unkompliziert und schnell schweißen lernen möchte, ist in diesem Lehrgang genau richtig. Sie erlernen einfache verschweißte Teile aus Stahl herzustellen und Reparaturen auszuführen.

LEHRGANGSBESCHREIBUNG

Um zwei Metallteile unlösbar miteinander zu verbinden, braucht es nur einen hellen kleinen Lichtpunkt und vielleicht noch ein kleines bisschen mehr. Durch die Anwendung von Wärme oder Druck werden zwei Metalle unlösbar miteinander verschmolzen. Dass es dabei um mehr geht als darum nicht in die Flamme zu schauen, sollte jedem klar sein.

Neben den theoretischen Grundlagen wird auch um handwerkliches Geschick beim Schweißen geschult. Die unterschiedlichen Schweißverfahren sind dabei ebenso Inhalt wie die unterschiedlichen Schweißtechniken, um Stahl dauerhaft zu Verbinden.

LEHRGANGSINHALTE

- ▶ Arbeitssicherheit und Umweltschutz
- ▶ Unfallverhütungsvorschriften
- ▶ Verschiedene Schweißnahtformen, Schweißpositionen
- ▶ Erkennen von Schweißfehlern, Bestimmen von schweißbaren Werkstoffen
- ▶ Gerätekunde, richtiges Einstellen
- ▶ Pflege und Wartung von Schweißgeräten und Schweißplatzausrüstung
- ▶ Metallbearbeitung mit Handwerkzeugen und Maschinen
- ▶ Basiswissen: Löten, Gasschweißen: Blech (G1P), Rohr (G1T)
- ▶ E-Lichtbogenhandschweißen: Stahl (E1)
- ▶ Metall-Aktiv-Gas-Schweißen (Schutzgasschweißen): Stahl (MAG)
- ▶ Brennschneiden
- ▶ Flammrichten

TERMINE

01. - 03.11.2021 14. - 16.02.2022 23. - 25.05.2022

DAUER & KOSTEN

3 Tage (24 Unterrichtseinheiten) 399,- €

ABSCHLUSS

DEULA Teilnahmebescheinigung



Technik

Kreativschweißen - auch für Gruppen und Vereine

Von Gartenkunst bis Skulpturenbau -

LEHRGANGSBESCHREIBUNG

Wer unkompliziert schweißen lernen und seine eigenen kreativen Projekte aus Metall gestalten möchte, ist in diesem Lehrgang genau richtig. Sie erlernen einfache verschweißte Teile aus Stahl herzustellen und Unikate zu kreieren.

In diesem Tagesseminar geht es um Ihr Projekt. Egal ob Gartenkranich oder Eingangsschild, hier können Sie ihr handwerkliches Geschick beim Schweißen testen. In diesem Kurs finden Sie ganz ungezwungen einen Einblick in die Grundlagen des Schweißens.

Auch die Metallbearbeitung kommt nicht zu kurz: Garten-Deko, Stahlplastiken aus Schrott usw. werden angefertigt. Namens- und Hinweisschilder, Figuren oder Dekorationsgegenstände - Ihrer Kreativität sind keine Grenzen gesetzt.

Bei größeren Projekten stimmen Sie sich bitte im Vorfeld mit unserem Schweißwerkmeister ab, um die Machbarkeit zu gewährleisten und das notwendige Material vorrätig zu haben.

LEHRGANGSINHALTE

- ▶ Grundlagen des Schweißens
- ▶ Materialkunde
- ▶ Vor-, Nach- und Oberflächenbehandlung
- ▶ Techniken der Metallbearbeitung

TERMINE

29.10.2021 19.02.2022

Gerne bieten wir für Gruppen individuelle Termine an!

DAUER & KOSTEN

1 Tag (6 Unterrichtseinheiten) 150,- €

ABSCHLUSS

DEULA Teilnahmebescheinigung & Ihr fertiges Metallobjekt

Reparaturschweißen für Beschäftigte in grünen Berufen

Meistern Sie alle anfallenden Reparaturen rund um Ihren Maschinenpark und im Betrieb.

LEHRGANGSBESCHREIBUNG

In jedem Betrieb entstehen Schäden an den täglich eingesetzten Maschinen, die aufgrund von großer oder permanenter Beanspruchung, durch Abnutzung oder Herstellungsfehlern entstanden sind. Um diese Schäden fachgerecht zu beseitigen und zukünftig hohe Reparaturkosten einzusparen, ist das Reparaturschweißen ein wichtiges Mittel.

Um die unterschiedlichen Schweißverfahren sach- und zielgerecht einsetzen zu können, bedarf es qualifizierter Grundkenntnisse über das schweißende Ausgangsmaterial, die unterschiedlichen Schweißzusätze und das anzuwendende Verfahren.

Sie erlernen Reparatur- und Instandhaltungsschweißungen an niedrig legierten und unlegierten Baustählen.

LEHRGANGSINHALTE

- ▶ Unfallverhütungsvorschriften
- ▶ Sicherheitskennzeichen und Betriebsanweisungen
- ▶ Lichtbogenschweißgeräte bedienen
- ▶ Schweißnähte vorbereiten und Kehlnahtverbindungen schweißen
- ▶ Elektro-, Gas-, Schutzgas-Schweißen
- ▶ Sicherer Umgang mit Druckgasbehältern
- ▶ Gesundheitsgefahren durch Rauche und Stäube erkennen

TERMINE

27.09 - 01.10.2021 01. - 05.11.2021 14. - 18.02.2022

DAUER & KOSTEN

5 Tage (40 Unterrichtseinheiten) 660,- €

ABSCHLUSS

DEULA Teilnahmebescheinigung



Technik

DEULA Schweißtag - Virtuelles Schweißen

Beim Schweißen ist in der Regel ein aufwendiger Arbeitsschutz sowie ein hoher Energie- und Materialeinsatz notwendig. Durch den Einsatz von virtuellen Schweißtrainern lassen sich die Grundlagen wie die Brennerhaltung oder die Brennerführung nachhaltig vermitteln. Dabei handelt es sich um eine in Echtzeit computergenerierte Umgebung in der alle notwendigen Abläufe durchgeführt werden, die beim Schweißen notwendig sind. In der Virtual Reality wird man zu allen Arbeitsschritten geleitet, angefangen bei der Vorbereitung, über die Nahtherstellung bis hin zur Brennerhaltung. Mit der Dreidimensionalität wird der Eindruck vermittelt, direkt am Ort des Geschehens zu sein. Der virtuelle Schweißtrainer hilft Ressourcen effizienter einzusetzen und gleichzeitig Energie zu sparen, indem Tätigkeitsbereiche einfach erkundet werden können.

Lernen Sie den virtuellen Schweißtrainer an unserem DEULA-Schweißtag kennen und schweißen Sie virtuell.

LEHRGANGSINHALTE

- ▶ Vorstellung des virtuellen Schweißtrainers
- ▶ Der virtuelle Schweißtrainer in der Praxis
- ▶ Abschlussbesprechung

TERMINE

29.09.2021 27.10.2021 16.02.2022

DAUER & KOSTEN

1 Tag 99,- €

ABSCHLUSS

DEULA Teilnahmebescheinigung

Hierfür eignet sich das Hartlöten besonders, da man Kupfersiliziumdrähte verwendet, die unter argonreichen Schutzgasen abgeschmolzen werden. Gegenüber dem Grundwerkstoff ist die Schmelztemperatur wesentlich geringer, sodass die Bindung durch Diffusion und Adhäsionsvorgänge im Lötbereich erreicht werden.

- Einsatz des MiG-Lötens bei der KFZ-Reparatur
- Fugenformen und typische Lötnähte
- Und wie befestigt man Außenhautteile?

Lernen Sie das MiG-Löten mit CuSi 3 an unserem DEULA-Schweißtag kennen und löten Sie eigene Übungsstücke.

LEHRGANGSINHALTE

- ▶ Grundlagen MiG-Löten
- ▶ MiG-Löten in der Praxis
- ▶ Schweißtechniken im Film
- ▶ Löten von Übungsstücken
- ▶ Abschlussbesprechung

TERMINE

27.09.2021 25.10.2021 14.02.2022

DAUER & KOSTEN

1 Tag 99,- €

ABSCHLUSS

DEULA Teilnahmebescheinigung

DEULA Schweißtag - MiG-Löten mit CuSi3

In der Karosseriereparatur ist das MiG-Löten mit CuSi 3 (Hartlöten) ein wichtiger Faktor für das KFZ-Gewerbe bei der Unfallinstandsetzung von Kraftfahrzeugen. Die modernen Stahlwerkstoffe machen eine Reduzierung der Wärmebringung im Nahtbereich notwendig.

DEULA Schweißtag - Metall-Aktiv-Gas Schweißen

Das Metall-Aktiv-Gas-Schweißverfahren zählt zu den Metallschutzgasschweißverfahren und arbeitet mit Schweißdraht, einer abschmelzenden Drahtelektrode und einem aktiven Schutzgas. Dazu wird normalerweise ein Mischgas genutzt, das zum großen Teil aus Argon besteht. Die Zumischung und die Zusammensetzung des Gases kann das Schweißverfahren beeinflussen und der Spritzer-Verlust, die Tropfengröße sowie der Einbrand aktiv bestimmt werden. Alternativ kann auch Kohlendioxid zum MAG-Schweißen verwendet werden.



Technik

- Aber welches Gas eignet sich für welchen Stahl?
- Wie kann die Qualität der Naht verbessert werden?
- Und wann ist dieses Schweißverfahren genau richtig?

Lernen Sie das Schweißverfahren Metall-Aktiv-Gas an unserem DEULA-Schweißtag kennen und schweißen Sie eigene Übungsstücke.

LEHRGANGSINHALTE

- ▶ Grundlagen MAG-Schweißen
- ▶ MAG-Schweißen in der Praxis
- ▶ Schweißtechniken im Film
- ▶ Schweißen von Übungsstücken
- ▶ Abschlussbesprechung

TERMINE

28.09.2021 26.10.2021 15.02.2022

DAUER & KOSTEN

1 Tag 99,- €

ABSCHLUSS

DEULA Teilnahmebescheinigung

Hausmeister - Fortbildung

Ein Update für die tägliche Arbeit als Facility Manager

LEHRGANGSBESCHREIBUNG

Als vielseitig einsetzbarer und gefragter Allrounder haben Hausmeister ein großes Aufgabenfeld rund um eine Immobilie. Sie benötigen zeitgemäßes technisches Know-how um die Gebäude sowie die technischen Einrichtungen zu warten und die Außenanlagen fachgerecht zu pflegen.

Dabei gehören das Ausführen von Kleinreparaturen, die Einhaltung wiederkehrender Wartungstermine, Funktionskontrolle der technischen Einrichtungen, die Koordinierung und Überwachung von Fremdarbeiten zum täglichen Aufgabengebiet. Die angelegten Grünflächen und Gehölze müssen gepflegt und dauerhaft erhalten, die Fremdaufträge fachkundig und organisatorisch begleitet werden.

Mit der Teilnahme an diesem Fachlehrgang erwerben Sie alle notwendigen Kenntnisse und Fertigkeiten, um die anspruchsvollen Aufgaben eines Hausmeisters professionell zu bewältigen.

LEHRGANGSINHALTE

Teil 1: Arbeitssicherheit /Gesundheitsschutz (1 Tag)

- ▶ Einführung in das Thema Arbeitsschutz
- ▶ Rechtliche Grundlagen der Arbeitssicherheit
- ▶ Befähigte Person zur Prüfung von Leitern & Tritte

Teil 2: Wartung und Instandhaltung (2 Tage)

- ▶ Bauelemente aus Holz und/oder Metall sowie Möbel: turnusmäßige Sichtprüfungen, Wartungen und Reparaturen
- ▶ Schließtechnik/Schließanlagen mechanisch und elektronisch: Wartung
- ▶ Brandschutzanlagen inkl. Rauch-/Wärmeabzüge: Funktion und Vorgaben, Sichtprüfungen inkl. Dokumentation
- ▶ Sanitär- und Klempnerarbeiten: Sichtprüfungen und Kleinreparaturen
- ▶ Maler- und Fußbodenarbeiten: Untergründe, Anstrich-Systeme, Bodenbeläge, Schadensfälle beheben

Teil 3: Pflege der Außenanlagen (2 Tage)

- ▶ Arbeitsmaschinen in der Grünflächenpflege (Rasenmäher, Heckenscheren, Freischneider, Hochentaster etc.): sicherer Umgang, Unfallverhütung, Motortechnik, Pflege, Wartung, Anbautechnik
- ▶ Gehölzpflege Pflanzen, Bestandspflege
- ▶ Grünflächenpflege: Mähen, Mulchen, Düngen, Pflegen

TERMINE

25.10. - 29.10.2021 16.05 - 20.05.2022

DAUER & KOSTEN

5 Tage (40 Unterrichtseinheiten) 480,- €

ABSCHLUSS

DEULA Zertifikat

Optional als Ergänzung buchbar

- ▶ Auffrischung Gebäudereinigung: Oberflächen, Reinigungsmittel, Reinigungsplanung
- ▶ Auffrischung Grundkenntnisse Metallbearbeitung / Reparaturschweißen



Ausbilden

Ausbildung der Ausbilder

Sie möchten Ihr berufliches Wissen weitergeben? Als Ausbilder erfüllen Sie dafür ein Kernkriterium und können Ihre Stellung im Unternehmen festigen.

LEHRGANGSBESCHREIBUNG

Dieser Lehrgang richtet sich an zukünftige Ausbilder, Ausbildungsbeauftragte, die sich weiter qualifizieren wollen und an Personen, die im Rahmen einer Weiterbildung die Ausbildereignung nachweisen müssen (z. B. Fachwirte, Meister - Teil 4 der Meisterprüfung, u. a.)

Die Teilnehmenden erwerben die berufs- und arbeitspädagogische Eignung und sind mit den wichtigsten Ausbildungsmethoden vertraut. Die Kompetenzen zum selbstständigen Planen, Durchführen und Kontrollieren der Berufsausbildung werden umfassend vermittelt. Eine Ausbildereignung ist in der betrieblichen Aus- und Weiterbildung unverzichtbar. Mit der im Anschluss abschließenden Prüfung vor dem zuständigen Prüfungsausschuss IHK/HWK, erlangen Sie eine Aufwertung Ihres beruflichen Profils. Der Lehrgangsablauf ist an der Ausbilder-Eignungsverordnung ausgerichtet und begleitet Sie bis zur Abschlussprüfung der IHK oder HWK.

Nach der schriftlichen Prüfung bieten wir den Teilnehmenden die Möglichkeit sich an einem Samstag intensiv auf ihre praktische Prüfung zusammen mit unserem Dozenten vorzubereiten.

LEHRGANGSINHALTE

Handlungsfeld 1:

- ▶ Ausbildungsvoraussetzungen prüfen
- ▶ Berufsausbildung als Teil des Bildungssystems
- ▶ Ausbildung planen

Handlungsfeld 2:

- ▶ Ausbildung vorbereiten
- ▶ Bei der Einstellung von Auszubildenden mitwirken
- ▶ Rechtliche Rahmenbedingungen
- ▶ Rechtsgrundlagen für die Ausbildung
- ▶ Berufsausbildungsvertrag

Handlungsfeld 3:

- ▶ Ausbildung durchführen
- ▶ Lernförderliche Bedingungen
- ▶ Motivation der Auszubildenden
- ▶ Vermittlung von Lerninhalten
- ▶ Lehrmethodik und -didaktik
- ▶ Konfliktbewältigung
- ▶ Förderung Interkultureller Kompetenzen

Handlungsfeld 4:

- ▶ Prüfungen sinnvoll vorbereiten
- ▶ Mitwirkung an Prüfungen
- ▶ Ausbildung abschließen
- ▶ Beurteilungen und Zeugnisse

LEHRGANGSABLAUF

Zur Vorbereitung auf die Prüfung findet der Unterricht an **7 Freitagen** von 16:30 – 20:30 Uhr und an **6 Samstagen** von 8:00 – 14:45 Uhr statt.

BEGINN TERMINE

Freitag, 15.10.2021 Vorbereitung auf die Prüfung im Dezember

Freitag, 14.01.2022 Vorbereitung auf die Prüfung im März

DAUER & KOSTEN

13 Tage (Unterrichtseinheiten) 475,- €

zzgl. Lehrmaterial 75,- €

Die Kosten für die IHK - Prüfung sind nicht Bestandteil der Lehrgangskosten.

ABSCHLUSS

DEULA Teilnahmebescheinigung



GaLa Q - Qualifizierungen

Das Projekt **GaLa-Q** ist ein sozialpartnerschaftliches Qualifizierungsprojekt, das in enger Abstimmung mit dem Bundesverband Garten-, Landschafts- und Sportplatzbau e.V. (BGL), der Industriegewerkschaft Bauen-Agrar-Umwelt (IG BAU) sowie den beteiligten Betrieben entwickelt wurde. **GaLa-Q** leistet einen Beitrag zum systematischen Aufbau einer Weiterbildungskultur in der Branche, unter Beteiligung der Unternehmen sowie der Beschäftigten.

Im Rahmen des Projekts **GaLa-Q** werden die Gebühren für die Lehrgänge und Seminare durch die Projektförderung übernommen. Die Prüfung für die Förderfähigkeit erfolgt durch das Institut für Arbeitsfähigkeit GmbH. Sie tragen ausschließlich die Übernachtungs- und Verpflegungskosten.

GaLa-Q sind deutschlandweit anerkannte Lehrgänge, die sich an einen festgelegten Rahmenlehrplan orientieren und durch den BGL sowie der IG BAU anerkannt sind.



GaLa Q - Digitalisierung

Die berufliche Weiterqualifizierung **GaLa-Q** im Bereich Digitalisierung die berufliche Medienkompetenz technische/r Angestellte/r und Anlagenleiter/innen erhalten, anpassen und erweitern, um nach Möglichkeit einen Beitrag zur Digitalisierung in Unternehmen des Garten-, Landschafts- und Sportplatzbaus zu leisten.

LEHRGANGSBESCHREIBUNG

Durch den zunehmenden Einsatz von PC, Internet und mobilen Entgeräten hält die Digitalisierung ihren Einzug in die Unternehmen. Viele Prozesse sind bereits seit längerem digital umsetzbar und unterschiedliche Prozesse werden digital gelöst.

Neue technische Möglichkeiten wie die zunehmende Verfügbarkeit schneller Internetverbindungen auf Mobilgeräten, Cloud-Lösungen und künstliche Intelligenz erweitern die Einsatzmöglichkeiten digitaler Technologien und machen damit deren Einsatz auch wirtschaftlich immer sinnvoller. Durch enorm schnelle Innovationssprünge entstehen ganz neue Geschäftsmodelle.

Der Staat, Behörden und Geschäftspartner setzen Standards und verlangen deren Umsetzung und Einhaltung. Um weiterhin erfolgreich zu sein, müssen Unternehmen die verlangten Anforderungen umsetzen.

Diese Qualifizierung richtet sich an Personen, die von der Geschäftsführung autorisiert sind, die digitale Veränderung von Arbeits- und Geschäftsprozessen in Unternehmen des Garten-, Landschafts- und Sportplatzbaus zu gestalten und dabei zu helfen die analoge Welt in eine digitale umzuwandeln.

TEILNAHMEVORAUSSETZUNGEN

- ▶ Fertigkeiten, Kenntnisse und Fähigkeiten als technischer Angestellter/technische Angestellte in den Bereichen Kundenakquise und Auftragsbearbeitung, Baustellenorganisation und Leistungsabrechnung sowie außer- und innerbetrieblicher Kommunikation
- ▶ Fertigkeiten, Kenntnisse und Fähigkeiten als Anlagenleiter/als Anlagenleiterin im Bereich der Auftragsabwicklung insbesondere Projekt- und Tagesplanung, Mengen- und Zeiterfassung, Aufmaß sowie außer- und innerbetrieblicher Kommunikation
- ▶ Bereitschaft zur persönlichen Weiterentwicklung

LEHRGANGSINHALTE

- ▶ Dokumentenmanagement
- ▶ Digitale Bauakte
- ▶ Digitales Aufmaß
- ▶ Betriebliche Kommunikation
- ▶ General Management

KOSTEN

Für förderfähige Teilnehmende

Selbstzahler

kostenlos

525,- €

TERMINE

02.05. - 06.05.2022

ABSCHLUSS

GaLa-Q Zertifikat und DEULA Teilnahmebescheinigung



GaLa Q - Qualifizierungen

Vegetationsflächenpflege

Die berufliche Weiterqualifizierung **GaLa-Q** im Bereich Vegetationspflege richtet sich an die Landschaftsgärtnerin und den Landschaftsgärtner, die ihre berufliche Handlungsfähigkeit erhalten, anpassen und erweitern möchten, um nach Möglichkeit aufzusteigen.

LEHRGANGSBESCHREIBUNG

Als Vegetationsfläche wird jede Fläche bezeichnet, die gegenwärtig oder zu einem späteren Zeitpunkt mit Pflanzen bewachsen ist oder sein wird. Diese sind immer auch Lebensraum für Flora und Fauna und somit das Zuhause vieler Tier- und Pflanzenarten. Gute Pflege ist naturverträglich und fördert die biologische Vielfalt, soweit es mit der Nutzung vereinbar ist. Pflanzenvitalität und Pflanzenschutz sind eine tragende Säule zur Entwicklung und zum Erhalt gesunder Pflanzenbestände. Die repräsentative Bepflanzung erfüllt neben der ästhetischen Funktion auch ökologische Aspekte und bereichert das Landschaftsbild.

TEILNAHMEVORAUSSETZUNGEN

- ▶ Abgeschlossene Berufsausbildung zum Gärtner/zur Gärtnerin, Fachrichtung Garten- und Landschaftsbau, alternativ: vergleichbare Qualifikation mit mindestens 2-jähriger Berufserfahrung im Garten- und Landschaftsbau
- ▶ Pflanzenkenntnisse und einschlägige Erfahrung im Tätigkeitsbereich Vegetationsflächenpflege
- ▶ Bereitschaft zur persönlichen Weiterentwicklung

LEHRGANGSINHALTE

Der Ablauf des **GaLa-Q** Lehrgangs ist in 5 verschiedenen Modulen unterteilt.

Modul 1: Freiflächenmanagement (2 Tage)

- ▶ Rechtliche Grundlagen und Regelwerke
- ▶ Verkehrssicherungspflicht, Unfallverhütung, Naturschutz
- ▶ Pflanzen und ihre Standorte
- ▶ Vegetationstechnische Instandhaltungsleistungen
- ▶ Verantwortung für Vegetations- & Grünflächen im städtischen und ländlichen Raum
- ▶ Leistungen zur Pflege und Instandhaltung von Vegetations- und Grünpflege, Wegpflege
- ▶ Berichts- und Belegwesen, Betriebswirtschaftliche Zusammenhänge, Kosten und Zeitansatz

Modul 2: Rasen- und Wiesenpflege (2 Tage)

- ▶ Rasentypen

- ▶ Schadbilder, Schadursachen auf Rasen- und wiesenähnlichen Flächen
- ▶ Instandhaltungsmaßnahmen bei Rasen- und wiesenähnlichen Flächen
- ▶ Maßnahmen zur Entwicklung und Gesunderhaltung von Rasen- und wiesenähnlichen Flächen
- ▶ Mittel und Verfahren zu Düngung und zum Pflanzenschutz

Modul 3: Gehölzpflege (2,5 Tage)

- ▶ Grundsätze des Gehölzschnitts, Schnittmaßnahmen unter Berücksichtigung artbedingter Besonderheiten und natürlicher Wuchsformen
- ▶ Instandhaltungsmaßnahmen von Gehölzen und Gehölzflächen
- ▶ Schadbilder und Ursachenanalyse
- ▶ Maßnahmen zur Gesunderhaltung und Entwicklung von Gehölzen und Gehölzflächen
- ▶ Unterhaltungs- und Pflegemaßnahmen, integrierter Pflanzenschutz

Modul 4: Staudenpflege (1,5 Tage)

- ▶ Besonderheiten beim Wachstum und Entwicklung von Stauden
- ▶ Schadbilder und Schadursachen
- ▶ Entwicklungs- und Unterhaltungspflege von Stauden und Staudenflächen
- ▶ Maßnahmen zur Gesunderhaltung und Entwicklung von Stauden und Staudenflächen
- ▶ Unterhaltungs- und Pflegemaßnahmen, integrierter Pflanzenschutz

Modul 5: General Management - Basic (2 Tage)

- ▶ Mitarbeitermotivation
- ▶ Führungsstile und Führungsverhalten
- ▶ Konfliktlösungen
- ▶ Kommunikationsmodelle

KOSTEN

Für förderfähige Teilnehmende

kostenlos

| | |
|-------------------------------------|---------|
| Modul 1: Freiflächenmanagement | 210,- € |
| Modul 2: Rasen- und Wiesenpflege | 210,- € |
| Modul 3: Gehölzpflege | 260,- € |
| Modul 4: Staudenpflege | 150,- € |
| Modul 5: General Management - Basic | 210,- € |

PRÜFUNG

Auftragsbezogenes Fachgespräch (30 Minuten)



GaLa Q - Qualifizierungen

TERMINE

28.02. - 11.03.2022

ABSCHLUSS

GaLa-Q Prüfungszertifikat und DEULA Teilnahmebescheinigung

Bautechnik

Die berufliche Weiterqualifizierung **GaLa-Q** im Bereich Bautechnik richtet sich an die Landschaftsgärtnerin und den Landschaftsgärtner, die ihre Kenntnisse in den Bereichen bautechnische Erdarbeiten, Wege- und Plätzebau sowie der Oberflächenentwässerung vertiefen möchten und die Ergebnisse der Bauausführungen kontrollieren und dokumentieren.

LEHRGANGSBESCHREIBUNG

Alle Bauleistungen, die in Verbindung mit toten Baustoffen, deren Endprodukte ein unveränderliches Bauwerk mit vorher genau festgelegten Dimensionen und Eigenschaften sind, zählen zur Bautechnik. Bei der bautechnischen Gartengestaltung sind technische und physikalische Eigenschaften der Baustoffe zu berücksichtigen. Diese haben Einfluss auf die technischen Abläufe und die zuvor notwendige Planung.

TEILNAHMEVORAUSSETZUNGEN

- ▶ Abgeschlossene Berufsausbildung zum Gärtner/zur Gärtnerin, Fachrichtung Garten- und Landschaftsbau, alternativ: vergleichbare Qualifikation mit mindestens 2-jähriger Berufserfahrung im Garten- und Landschaftsbau
- ▶ Pflanzenkenntnisse und einschlägige Erfahrung im Tätigkeitsbereich Bautechnik
- ▶ Bereitschaft zur persönlichen Weiterentwicklung

LEHRGANGSINHALTE

Der Ablauf des **GaLa-Q** Lehrgangs ist in 5 verschiedenen Modulen unterteilt.

Modul 1: Bautechnikmanagement (2 Tage)

- ▶ Rechtliche Grundlagen und Regelwerke
- ▶ Bau- und vegetationstechnische Erdarbeiten, Bodenbewertung
- ▶ Baustoffe und Materialien der Bautechnik
- ▶ Berichts- und Belegwesen, Auftragsbezogene bautechnische Arbeiten gemäß vertraglichen Vereinbarungen

Modul 2: Bautechnische Erdarbeiten (2 Tage)

- ▶ Bautechnische Erdarbeiten, Lagerung von Oberboden

- ▶ Verformbarkeit, Verdichtung und Tragfähigkeit von Böden
- ▶ Bodenverbesserungsmaßnahmen
- ▶ Ablauf bautechnischer Leistungen
- ▶ Berechnung der Auftrags-, Abtrags- und Aushubmengen
- ▶ Auftragsbezogene bautechnische Erdarbeiten

Modul 3: Wege- und Plätzebau (3 Tage)

- ▶ Grundsätze zum Bau von Wegen und Plätzen, Schichten des Oberbaus
- ▶ Ungebundene, teilgebundene und gebundene sowie wassergebundene Wegedecken
- ▶ Begrünbare Flächenbefestigung
- ▶ Baustoffe und Materialien
- ▶ Konstruktionsskizzen erstellen, Materialbedarf ermitteln

Modul 4: Oberflächenentwässerung (1,5 Tage)

- ▶ Entwässerung von Oberflächen
- ▶ Dezentrale Versickerung, Versickerungsanlagen
- ▶ Entwässerungstechnische Arbeiten planen und organisieren

Modul 5: General Management - Basic (1,5 Tage)

- ▶ Mitarbeitermotivation
- ▶ Führungsstile und Führungsverhalten
- ▶ Konfliktlösungen
- ▶ Kommunikationsmodelle

KOSTEN

Für förderfähige Teilnehmende

kostenlos

| | |
|-------------------------------------|---------|
| Modul 1: Bautechnikmanagement | 210,- € |
| Modul 2: Bautechnische Erdarbeiten | 210,- € |
| Modul 3: Wege- und Plätzebau | 315,- € |
| Modul 4: Oberflächenentwässerung | 150,- € |
| Modul 5: General Management - Basic | 150,- € |

PRÜFUNG

Auftragsbezogenes Fachgespräch (30 Minuten)

TERMINE

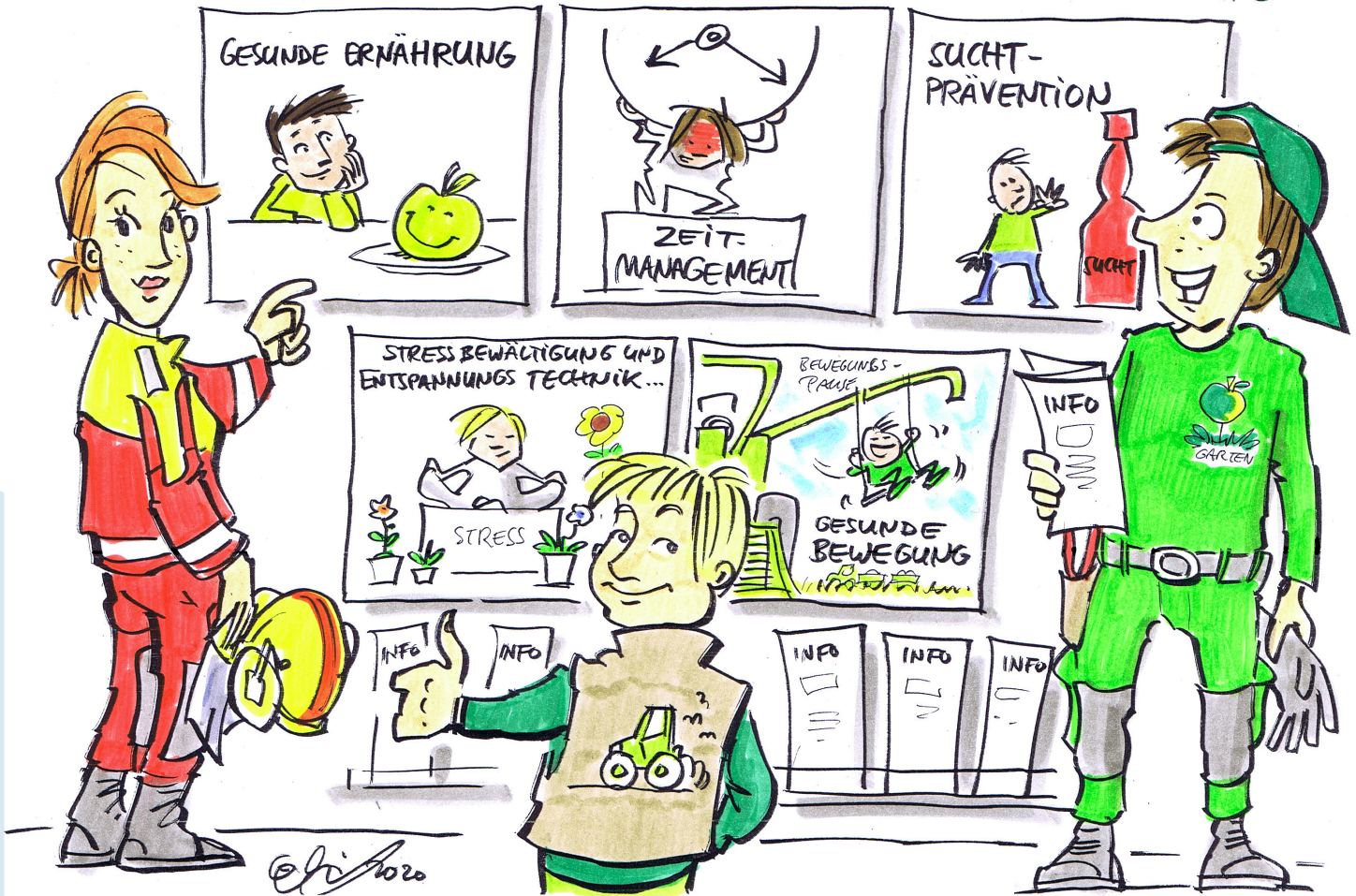
14.03. - 25.03.2022

ABSCHLUSS

GaLa-Q Prüfungszertifikat und DEULA Teilnahmebescheinigung



AzubiAktiv - fit for green GESUNDHEITSSCHULUNGEN





Azubi Aktiv - fit for green GESUNDHEITS SCHULUNGEN



*Chill down, after work -
Einstieg in die Progressive Muskelrelaxation*



TRAINER: A. LÜDEMANN

Hast Du Lust, spannende Technik des Tages mit dem „*Chill down*“ ausklingen zulassen? -
Streif die Anspannung des Tages ab!

Mit der Progressiven Muskelrelaxation zeigen wir dir eine wirksame und effektive Entspannungsmethode, die dabei helfen kann, Anspannung zu verringern und im Alltag gelassener zu werden.

Die Übungen werden im Sitzen auf einem Stuhl ausgeführt. Indem Du nacheinander einzelne Muskelgruppen zunächst anspannst und dann wieder löst, kannst Du mit der fortschreitenden, allgemeinen Entspannung eine innere Kraftquelle für alle Herausforderungen des Alltags aktivieren.

Also, gönne dir diese kleine Auszeit am Dienstagabend, als *Chill down, after work!*

TERMINE

Jeden **Dienstag** von 18:30 - 20:00 Uhr

DAUER & KOSTEN

90 Min. kostenlos für Teilnehmende der SVLFG - Betriebe*
15,- € für Teilnehmende einer anderen BG

ANMELDUNG

bis Dienstags 10:30 Uhr an der Rezeption

*Die Kosten werden von deiner Berufsgenossenschaft SVLFG übernommen.

*Perfect Back Balance -
Ausgleichende Übungen für die Wirbelsäule*



TRAINER: M. RUDNICKI

Heute schon ordentlich Steine geschleppt und in der Erde gebuddelt?
Oder den ganzen Tag mit dem Schlepper gefahren?

Dann lass uns mit diesem Workout deinen Rücken entlasten. Mit der Schulterbrücke, dem Supermann oder auch den Crunches wollen wir die Belastungen des Tages ausgleichen.

Dieses Fitnessstraining zeigt dir Übungen, die du auch zuhause oder zwischendurch machen kannst. Spielerisch und abwechslungsreich verpackt tragen die Rückenmuskulaturübungen, Mobilisationen, Lockerungen, kleine Spiele sowie Informationen rund um die Anatomie des Rückens und der Muskulatur zu deiner

Perfect Back Balance bei.

TERMINE

Jeden **Mittwoch** von 18:30 - 20:00 Uhr

DAUER & KOSTEN

90 Min. kostenlos für Teilnehmende der SVLFG - Betriebe*
15,- € für Teilnehmende einer anderen BG

ANMELDUNG

bis Dienstags 10:30 Uhr an der Rezeption

*Die Kosten werden von deiner Berufsgenossenschaft SVLFG übernommen.



SVLFG Präventionsschulungen

Die SVLFG als Berufsgenossenschaft der grünen Berufe bietet ihren Versicherten Präventionsschulungen in der DEULA Witzenhausen an. Weitere Informationen finden Sie direkt auf der Homepage der SVLFG <https://www.svlfg.de/kurse-seminare>
Anmeldungen direkt bei der SVLFG unter: praeventionsschulungen@svlfg.de

Dem Rücken den Rücken stärken

Grundkurs für Multiplikatoren

Zielgruppe:

Am Thema Rückengesundheit interessierte Mitarbeiter.

SEMINARZIEL:

Dieser Grundkurs soll Sie in die Lage versetzen, im Betrieb als Ansprechpartner und Multiplikator für das Thema „Rückengesundheit am Arbeitsplatz“ zu agieren. Das nötige Grundwissen, die Werkzeuge und Handlungskompetenz erlernen Sie in diesem Seminar. Die konkrete Vorgehensweise wird u. a. anhand von praktischen Fallbeispielen geübt.

SEMINARINHALTE:

- ▶ Rückenschmerzen – Volkskrankheit Nr. 1
- ▶ Einführung in Aufbau und Funktion der Wirbelsäule und rückenrelevanter Muskelgruppen
- ▶ Auswirkungen einseitiger körperlicher Belastungen
- ▶ Zusammenhang zwischen Rückenschmerz und Psyche
- ▶ Einführende Information über rücken- und gelenkschonende Handlungs- und Bewegungsmuster am Arbeitsplatz, ergonomische Arbeitsgestaltung und praktische Übungen
- ▶ Ausgleichsübungen am Arbeitsplatz zur Entlastung rückenrelevanter Muskelgruppen
- ▶ „Erste Hilfe“ bei Rückenschmerzen
- ▶ Fallbeispiele als Umsetzungshilfe im Betrieb

TERMINE

aktuelle Termine finden Sie unter www.svlfg.de/kurse-seminare

HINWEIS:

Um möglichst vielen Betrieben die Teilnahme anbieten zu können, ist maximal 1 Teilnehmer pro Betrieb möglich.



SVLFG Präventionsschulungen



Erlernen Sie das nötige Grundwissen, die Werkzeuge und Handlungskompetenzen, um als Ansprechpartner und Multiplikator zum Thema Rückengesundheit bei der Arbeit in Ihrem Betrieb zu agieren.
Erkennen Sie Rückenbelastungen und finden Sie rückenfreundliche Lösungen!

Dem Rücken den Rücken stärken

Aufbaukurs für Multiplikatoren

Zielgruppe:

Am Thema Rückengesundheit interessierte Mitarbeiter, die bereits einen Grundkurs besucht haben.

SEMINARZIEL:

Im Aufbaukurs werden vertiefende Inhalte zur Förderung der Rückengesundheit am Arbeitsplatz vermittelt. Im Seminar sollen eigene Erfahrungen eingebracht und gemeinsam Lösungsansätze erarbeitet werden. Darüber hinaus sollen die Multiplikatoren in Übungen grundlegende Schritte kennenlernen, wie sie bei sich und den Beschäftigten die Rückengesundheit fördern können.

SEMINARINHALTE:

- ▶ Reflexion der Inhalte aus dem Grundkurs
- ▶ Wiederholung rücken- und gelenkschonender Handlungs- und Bewegungsmuster am Arbeitsplatz, ergonomische Arbeitsgestaltung und vertiefende praktische Übungen
- ▶ Vorstellen von Fallbeispielen auf der Grundlage von Fotodokumentationen
- ▶ Gefährdungsbeurteilung (physische und psychische Aspekte)
- ▶ Wiederholung und weiterführende Ausgleichsübungen zur Entlastung rückenrelevanter Muskelgruppen
- ▶ Medien und Material für den Einsatz im Betrieb

TERMINE

26.10. - 28.10.2021, in Witzenhausen

weitere Termine finden Sie unter www.svlfg.de/kurse-seminare

HINWEIS:

Um möglichst vielen Betrieben die Teilnahme anbieten zu können, ist maximal 1 Teilnehmer pro Betrieb möglich.



Seminarhotel

Mitten in Deutschland, am Stadtrand von Witzenhausen, der kleinsten Universitätsstadt Deutschlands, befindet sich das Seminarhotel DEULA Witzenhausen. Unser Haus ist direkt am Werratal-Radweg gelegen, unweit des Werra-Burgen-Steiges, auf dem Wanderer entlang des Werraltals neben einer überragenden Natur über 70 Burgen, Schlösser und Wehrkirchen erleben können.

Zimmer

In unserem Haus erwarten Sie geräumige, helle Zimmer (ausgestattet mit Dusche/WC und TV), die alle mit dem Fahrstuhl zu erreichen sind. Sie können zwischen folgenden Zimmerkategorien wählen:

- 38 Zweibettzimmer (auch als EZ buchbar)
- 4 Dreibettzimmer (Etagenbett)
- 2 rollstuhlgerecht ausgestattete Einzelzimmer

| | |
|----------------|---------|
| Einzelzimmer | 45,00 € |
| Zweibettzimmer | 70,00 € |
| Dreibettzimmer | 90,00 € |
| Frühstück | 8,00 € |

(Kinder von 0 - 4 Jahren ohne Berechnung, von 5 - 8 Jahren 50% Nachlass)

Zum gemütlichen Verweilen in geselliger Runde lädt unser Bistro PUSTEblume mit Theke und angrenzender Terrasse ein. Wir bieten Ihnen und Ihren Familien genügend Raum für Aktivitäten.

Verpflegung

Beginnen Sie den Tag mit unserem reichhaltigen Frühstücksbuffet. Gastfreundschaft, gute Küche und Wohlfühlen können Sie in unserem Haus erleben. Unsere Küche bietet Ihnen Köstliches aus der Region, frische und vitale Spezialitäten sowie mediterrane und internationale Gerichte. Lassen Sie sich von unserem Service überraschen.

Catering

Für Speisen und Getränke können Sie unseren Catering-Service buchen. Zu Ihrer Tagung bereiten wir Ihnen belegte Brötchen, Kanapees, Snacks, Joghurt, frisches Obst, selbst gebackenen Kuchen und Kekse zu und stellen Ihnen frischen Kaffee und Tee sowie Getränke bereit.

Wir bieten Ihnen Snacks, Salatbuffet, Grillservice, Sektempfang, Lunchpaket, Desserts, Kuchen und Torten ganz nach Ihren Wünschen. Als Bioregion bereiten wir Ihnen alle Gerichte auch aus Produkten des ökologischen Anbaus zu.

Familienfeiern

In unserer PUSTEblume können Sie mit der ganzen Familie feiern. Egal ob Geburtstag, Konfirmation oder Familientreffen.

Bei der Planung Ihrer Veranstaltung, ob Seminar, Schulung oder private Feier, beraten wir Sie gerne und erstellen Ihnen ein unverbindliches Angebot. Wir organisieren Ihnen gerne ein individuelles Rahmenprogramm und planen für Sie Ausflüge in die Umgebung, Wanderungen, Stadtführungen, Burgen- und Bergwerksbesichtigungen sowie Besuche in Museen und im Tropengewächshaus.



Tagungen

Sie können unsere Räumlichkeiten inklusive der technischen Medien für eigene Seminare, Schulungen oder Feierlichkeiten nutzen. Mit unseren modern ausgestatteten Tagungsräumen bieten wir Ihnen die besten Voraussetzungen zum erfolgreichen Ablauf Ihrer Veranstaltung an.

Unsere Seminarräume:

| | | |
|--------------------------------|-----------|----------|
| Wiesbaden 55 m ² | 20 Plätze | 115,00 € |
| Kassel 170 m ² | 60 Plätze | 180,00 € |
| Alsfeld 55 m ² | 20 Plätze | 120,00 € |
| Witzenhausen 66 m ² | 30 Plätze | 120,00 € |
| Pusteblume 97 m ² | 60 Plätze | |
| Speiseraum 97 m ² | 80 Plätze | |

(Alle Preise pro Tag inkl. gesetzl. USt.)

Schulungszentrum für Händlerschulungen an Großmaschinen

Schon seit Jahren nutzen Firmen die DEULA Witzenhausen für Firmenschulungen, Produktpräsentationen oder Corporate-Events. Unsere Kunden schätzen neben dem großzügigen Platzangebot vor allem den Rundum-Service. Neben der Übernachtungsmöglichkeit und dem gastronomischen Angebot steht eine entsprechende Transportlogistik vor Ort zur Verfügung.

Zusätzlich zu unserer modernen Medien- und Beschallungstechnik, halten wir auch Geräte wie Hubsteiger, Scherenbühne, Radlader und Gabelstapler vor, um Sie bei Ihrem Event zu unterstützen.

Messestandort

In unserer Bodenhalle stehen über 1000m² überdachte und beheizte Ausstellungsfläche zur Verfügung. Hier können ganzjährig Indoor-Bodenarbeiten durchgeführt werden, ideal um Großgeräte im Rahmen von Corporate-Events zu präsentieren.

Auch als Messestandort konnte sich die DEULA Witzenhausen in den letzten Jahren einen Namen machen, unser eingespieltes Team von geschulten und motivierten Mitarbeitern steht Ihnen gerne zur Seite.

Witzenhausen

Die Kirschenstadt Witzenhausen und ihre Umgebung hat touristisch gesehen viel zu bieten. Die Werra, die sich durch die vielfältige, sanft bergige Landschaft schlängelt, Wälder und Obstwiesen, historische Fachwerkstädte und mittelalterliche Burgen wie Burg Hanstein und Burg Ludwigstein sind zu erkunden. Die Werra kann mit dem Kanu erkundet werden und fließt nur 200 m entfernt an unserem Haus vorbei. Die Wanderrouten rund um die Stadt bieten Naturerlebnisse pur. Über den Werra-Radweg fahren Sie mit dem Rad direkt zu unserem Seminarhotel.

Verschiedene Fernradwege wie der Werratal-Radweg, der auf 290 km von den Quellen der Werra im Thüringer Wald bis zu ihrer Mündung in Hann. Münden führt, sowie der Herkules-Wartburg-Radweg und der Hessenradweg, laden ein, die Region per Rad zu erkunden.

Auch von der Wasserperspektive aus mit dem Kanu oder Kajak lässt sich die Landschaft auf angenehme Weise erleben und genießen. Die Premium-Wanderwege sind mit dem Deutschen Wandersiegel ausgezeichnet. Die Kirschblüte ist immer wieder ein besonderes Erlebnis, vor allem bei Wanderungen auf den speziell ausgewiesenen Kirschwanderwegen können Sie die weiße Landschaft genießen, wenn die ca. 150 000 Kirschbäume rund um die Stadt ihre Blütenpracht präsentieren.

In Witzenhausen gibt es historische Stadtführungen, das Völkerkundliche Museum, das Tropengewächshaus und die einzige Kautabakmanufaktur Deutschlands. Als kleinste Universitätsstadt Deutschlands und Standort für den Fachbereich Ökologische Agrarwissenschaft haben sich viele Unternehmen auf Erzeugung gesunder und biologischer Lebensmittel spezialisiert, daher ist die Gegend auch als „Bioregion“ Werratal bekannt.



Allgemeine Geschäftsbedingungen

1. Umfang und Inhalte ergeben sich aus dem jeweiligen Seminarprogramm oder dem vorliegendem Angebot. Die DEULA Witzenhausen GmbH behält sich vor, die Seminarinhalte zu ändern, wenn dies aufgrund neuer Bestimmungen, Erkenntnisse oder Forschungsergebnissen notwendig wird.
2. Teilnahmeanmeldungen und Auftragserteilung müssen schriftlich erfolgen.
3. Anmeldebestätigungen werden in der Reihenfolge der eingehenden Anmeldungen erstellt. Sollte die maximale Teilnehmerzahl überschritten werden, so besteht die Möglichkeit eines zusätzlichen Schulungstermins nach Absprache.
4. Die DEULA Witzenhausen GmbH behält sich vor, Seminare bei zu geringer Beteiligung abzusagen oder Seminare aus wichtigem Grunde abbrechen. Die DEULA Witzenhausen GmbH ist dann verpflichtet, die Teilnehmergebühren ohne Abzug zurückzuerstatten, sofern diese bereits entrichtet sind. Weitergehende Ansprüche sind ausgeschlossen.
5. Bei Abbruch aus nachweislich wichtigem Grund ist eine Verwaltungspauschale in Höhe von 35,00 € zu entrichten. Zusätzlich werden die bis zu diesem Zeitpunkt des Abbruchs in Anspruch genommenen Leistungen berechnet.
6. Es gelten nur die im aktuell gültigen Seminarprogramm oder Angebot ausgedruckten Gebühren. Erfolgen Anmeldungen auf der Basis nicht mehr aktueller Seminarprogramme, ist die DEULA Witzenhausen GmbH verpflichtet, die Seminarteilnehmer umgehend (spätestens jedoch 5 Werktage) nach Eingang der Anmeldung über mittlerweile erfolgte Gebührenerhöhungen zu informieren. Sollte eine Anmeldung aufgrund nicht mehr gültiger Seminarprogramme erfolgt sein, gewährt die DEULA auf Wunsch einen kostenfreien Rücktritt vom Seminar. Weitergehende Ansprüche an die DEULA Witzenhausen GmbH sind ausgeschlossen.
7. Abmeldung/Stornierung bis 3 Wochen vor Seminarbeginn ist gebührenfrei. Bei Abmeldung/Stornierung bis 10 Tage vor Seminarbeginn ist eine Verwaltungspauschale von 35,00 € zu zahlen. Bei späteren Abmeldungen oder Nichtanwesenheit während des Seminars wird die volle Seminargebühr fällig, es sei denn, dass die Abwesenheit nachweislich durch höhere Gewalt oder behördliche Anordnung bedingt ist.
8. Gastseminare/Veranstaltungen, Verpflegung und Unterkunft
Als Schulungs- und Tagungshaus ist es uns kaum möglich, kurzfristige Seminar- bzw. Veranstaltungsabsagen sowie Stornierungen von Verpflegung und Unterkunft anderweitig auszugleichen. Wir bitten daher um Verständnis für folgende Regelung hinsichtlich der Stornogebühren. Bei Absagen von weniger als 14 Tage vor Seminarbeginn sind 60 % des Gesamtpreises zu zahlen.
9. Unterbleibt die Stornierung einer Reservierung ganz oder trifft sie später als 2 Tage vor Seminarbeginn/Anreise bei uns ein, so sind wir berechtigt 80 % Übernachtung/Frühstücks-Preises sowie des angebotenen Verzehrumsatzes in Rechnung zu stellen.
10. Die Rechnungslegung erfolgt am ersten Lehrgangs-/Seminartag bzw. zum Veranstaltungsende. Das Zahlungsziel ist 14 Tage nach Rechnungsdatum.
11. Bei minderjährigen Teilnehmenden ist von den Erziehungsberechtigten eine Ausschlussklärung auszufüllen und vor Lehrgangsbeginn vorzulegen. Den aktuellen Vordruck finden Sie auf unserer Homepage unter www.deula.de/Witzenhausen/Downloads.
12. Die Lehrgangs- und Seminarteilnehmer erhalten, sollten keine Prüfungen vor zuständigen Institutionen erfolgt sein, eine Teilnahmebescheinigung der DEULA Witzenhausen GmbH mit Seminarthema und -inhalt.
13. Die Hinweise zum Datenschutz nach DSGVO (Datenschutz-Grundverordnung Kapitel 3, Artikel 13), die auf unserer Homepage www.deula.de/witzenhausen eingesehen werden können, werden anerkannt.

Foto-Nachweise: fotolia: Seitenhead 1 Bild 2, 4, 5, 8, 9, 10; Seitenhead 2 Bild 2, 4, 6, 7, 9, 10; Seitenhead SH Bild 3 Rückseite Bild 5, 6, 7, 8, 10; DEULA Bundesverband Seite 28 Bild 1, Seite 29 Bild 1, 2; SVLFG Seite 36 Logo; DEULA: Titelbild; Seite 1 Bild 1; Seitenhead 1 Bild 1, 3, 6, 7 Seitenhead 2 Bild 1, 3, 5, Seitenhead SH Bild 1, 2, 4, 6, 9, 10; Rückseite Bild 1, 2, 3, 4; Karsten Socher Seitenhead 2 Bild 8 Seitenhead SH Bild 5, 7, 8



Anmeldung

DEULA Witzzenhausen GmbH - Bildungszentrum für angewandte Technik
 Am Sande 20
 37213 Witzzenhausen

Bitte füllen Sie das folgende Formular aus und schicken es uns per POST, Fax oder Email zu.
 Zum gewünschten Seminar können Sie sich auch online unter www.deula.de/witzenhausen anmelden.

Hiermit melde ich mich verbindlich zu folgendem Seminar an:

Seminartitel: _____

Termin vom _____ bis _____

Hiermit buche ich folgende zusätzliche Leistungen:

| | | |
|----------------|-------------------------|-----------------------|
| Einzelzimmer | 40,- € / Nacht | Frühstück je 7,- € |
| | | Mittagessen je 10,- € |
| Zweibettzimmer | 30,- € pro Gast / Nacht | Abendessen je 7,- € |

AUFTRAGGEBER/KOSTENTRÄGER

Firma/Ansprechpartner: _____

Straße Hausnummer: _____

PLZ Ort: _____

Rechnung an Auftraggeber _____ Selbstzahler _____

PERSÖNLICHE DATEN - TEILNEHMENDE

Vorname Name: _____

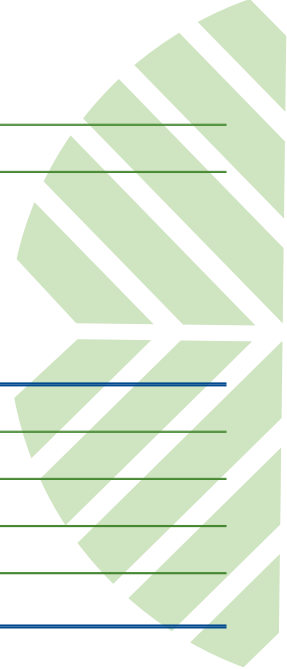
Straße Hausnummer _____

PLZ Ort: _____ Geburtsdatum: _____

Telefon/Mobil: _____ Email: _____

Ort/Datum _____ rechtsverbindliche Unterschrift Auftraggeber _____

Anmeldungen nur mit Unterschrift gültig. Durch Ihre Unterschrift erkennen Sie unsere Allgemeinen Geschäftsbedingungen an. Mit der Datenverarbeitung der personenbezogenen Daten sind sie einverstanden. Die gültige Datenschutzerklärung (www.deule.de/witzenhausen/Datenschutzerklärung) haben sie zur Kenntnisgenommen.



Ihre Ansprechpartner der DEULA Witzenhausen



Henry Thiele
+49 5542 6003 12
henry.thiele@deula-witzenhausen.de

Geschäftsführer



Anna Frank-Stelle
+49 5542 6003 11
anna.frank-stelle@deula-witzenhausen.de

Fortbildungslehrgänge, Inhouse-Schulungen,
Seminarhotel, Firmen- und Tagungsangebote



Daniela Heckmann
+49 5542 6003 13
daniela.heckmann@deula-witzenhausen.de

Fortbildungslehrgänge, Überbetriebliche Aus-
bildung



Mona Hofmeister
+49 5542 6003 17
mona.hofmeister@deula-witzenhausen.de

Bildungsberatung, Fördermöglichkeiten,
Pädagogische Leitung SGB / Drittmittel Maß-
nahmen
Buchhaltung

Aktiv in Witzenhausen

